

À des fins de recherche uniquement

Anticorps Polyclonal de lapin anti-ZCCHC3



Numéro de catalogue: 29399-1-AP

Informations de base

| | | |
|--|--|--|
| Numéro de catalogue: 29399-1-AP | Numéro d'acquisition GenBank: NM_033089 | Méthode de purification: Purification par affinité contre l'antigène |
| Taille: 150ul , Concentration: 1000 µg/ml by Nanodrop; | Identification du gène (NCBI): 85364 | Dilutions recommandées: WB 1:1000-1:8000 |
| Hôte: Lapin | Nom complet: zinc finger, CCHC domain containing 3 | |
| Isotype: IgG | MW calculé: 44 kDa | |
| Immunogen Catalog Number: AG30047 | MW observés: 43-45 kDa | |

Applications

Applications testées:
WB, ELISA

Spécificité de l'espèce:
Humain

Contrôles positifs:

WB : cellules HEK-293, cellules HepG2, cellules K-562

Informations générales

Stockage

Stockage:
Stocker à -20 °C

Tampon de stockage:
PBS avec azoture de sodium à 0,02 % et glycérol à 50 % pH 7,3

L'aliquotage n'est pas nécessaire pour le stockage à -20C

***** Les 20ul contiennent 0,1% de BSA.**

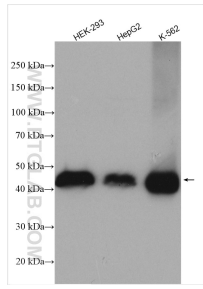
For technical support and original validation data for this product please contact:

T: 1 (888) 4PTGLAB (1-888-478-4522) (toll free in USA), or 1(312) 455-8498 (outside USA)

E: proteintech@ptglab.com
W: ptglab.com

This product is exclusively available under Proteintech Group brand and is not available to purchase from any other manufacturer.

Données de validation sélectionnées



Various lysates were subjected to SDS PAGE followed by western blot with 29399-1-AP (ZCCHC3 antibody) at dilution of 1:4000 incubated at room temperature for 1.5 hours.