

À des fins de recherche uniquement

# Anticorps Polyclonal de lapin anti-INCENP



Numéro de catalogue: 29419-1-AP

## Informations de base

<b>Numéro de catalogue:</b> 29419-1-AP	<b>Numéro d'acquisition GenBank:</b> NM_001040694	<b>Méthode de purification:</b> Purification par affinité contre l'antigène
<b>Taille:</b> 150ul , Concentration: 800 µg/ml by Nanodrop;	<b>Identification du gène (NCBI):</b> 3619	<b>Dilutions recommandées:</b> WB 1:2000-1:12000
<b>Hôte:</b> Lapin	<b>Nom complet:</b> inner centromere protein antigens	
<b>Isotype:</b> IgG	<b>MW calculé:</b> 105 kDa	
<b>Immunogen Catalog Number:</b> AG30184	<b>MW observés:</b> 106-130 kDa	

## Applications

<b>Applications testées:</b> WB, ELISA	<b>Contrôles positifs:</b> WB : cellules HeLa, cellules Raji
<b>Spécificité de l'espèce:</b> Humain	

## Informations générales

### Stockage

**Stockage:**  
Stocker à -20 °C  
**Tampon de stockage:**  
PBS avec azoture de sodium à 0,02 % et glycérol à 50 % pH 7,3  
L'aliquotage n'est pas nécessaire pour le stockage à -20C

**\*\*\* Les 20ul contiennent 0,1% de BSA.**

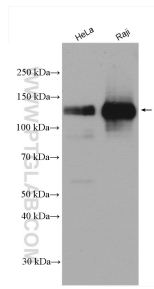
For technical support and original validation data for this product please contact:

T: 1 (888) 4PTGLAB (1-888-478-4522) (toll free in USA), or 1(312) 455-8498 (outside USA)

E: [proteintech@ptglab.com](mailto:proteintech@ptglab.com)  
W: [ptglab.com](http://ptglab.com)

This product is exclusively available under Proteintech Group brand and is not available to purchase from any other manufacturer.

## Données de validation sélectionnées



Various lysates were subjected to SDS PAGE followed by western blot with 29419-1-AP (INCENP antibody) at dilution of 1:6000 incubated at room temperature for 1.5 hours.