

À des fins de recherche uniquement

# Anticorps Polyclonal de lapin anti-Fibrillin 1



Numéro de catalogue: 29425-1-AP

## Informations de base

Numéro de catalogue: 29425-1-AP	Numéro d'acquisition GenBank: BC146854	Méthode de purification: Purification par affinité contre l'antigène
Taille: 150ul, Concentration: 450 µg/ml by Nanodrop;	Identification du gène (NCBI): 2200	Dilutions recommandées: WB 1:500-1:2000 IHC 1:50-1:500
Hôte: Lapin	Nom complet: fibrillin 1	
Isotype: IgG	MW observés: 350 kDa	
Immunogen Catalog Number: AG30283		

## Applications

Applications testées: IHC, WB, ELISA	Contrôles positifs: WB : cellules HeLa, IHC : tissu de cancer de l'endomètre humain,
Spécificité de l'espèce: Humain	

**Remarque-IHC: il est suggéré de démasquer l'antigène avec un tampon de TE buffer pH 9,0; (\*) À défaut, 'le démasquage de l'antigène peut être effectué avec un tampon citrate pH 6,0.**

## Informations générales

Fibrillin 1 is a 350 kDa large extracellular matrix glycoprotein that formed thread-like microfibril filaments, which provided structural support for tissues, formed elastic fibers in the skin and vessels, regulated the availability of the transforming growth factor beta (TGF- $\beta$ ) protein, and modulated the microenvironment. Fibrillin 1 contains a large number of cysteine-rich epidermal growth factor (EGF)-like domains, most capable of binding calcium ions (cbEGF-like), and a few motifs homologous to the binding protein for transforming growth factor beta (TGF $\beta$ 1-BP)-like module (PMID: 29220879, PMID: 35234370).

## Stockage

Stockage:  
Stocker à -20°C. Stable pendant un an après l'expédition.  
Tampon de stockage:  
PBS avec azoture de sodium à 0,02 % et glycérol à 50 % pH 7,3  
L'aliquotage n'est pas nécessaire pour le stockage à -20C

\*\*\* Les 20ul contiennent 0,1% de BSA.

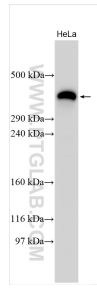
For technical support and original validation data for this product please contact:

T: 1 (888) 4PTGLAB (1-888-478-4522) (toll free in USA), or 1(312) 455-8498 (outside USA)

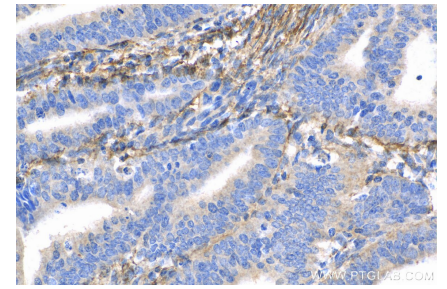
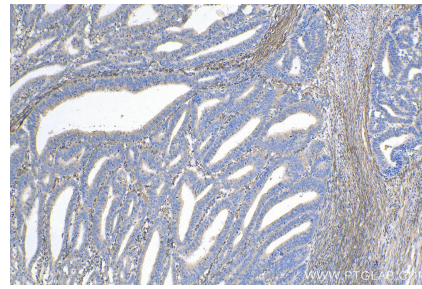
E: proteintech@ptglab.com  
W: ptglab.com

This product is exclusively available under Proteintech Group brand and is not available to purchase from any other manufacturer.

## Données de validation sélectionnées



HeLa cells were subjected to Tris-acetate gel system followed by western blot with 29425-1-AP (Fibrillin 1 antibody) at dilution of 1:1000 incubated at room temperature for 1.5 hours.



Immunohistochemical analysis of paraffin-embedded human endometrial cancer tissue slide using 29425-1-AP (Fibrillin 1 antibody) at dilution of 1:200 (under 40x lens). Heat mediated antigen retrieval with Tris-EDTA buffer (pH 9.0).