

À des fins de recherche uniquement

Anticorps Polyclonal de lapin anti- WEE1



Numéro de catalogue: 29474-1-AP

4 Publications

Informations de base

Numéro de catalogue: 29474-1-AP	Numéro d'acquisition GenBank: BC051831	Méthode de purification: Purification par affinité contre l'antigène
Taille: 150ul , Concentration: 450 µg/ml by Nanodrop;	Identification du gène (NCBI): 7465	Dilutions recommandées: WB 1:500-1:2000
Hôte: Lapin	Nom complet: WEE1 homolog (S. pombe)	
Isotype: IgG	MW calculé 72 kDa	
Immunogen Catalog Number: AG30194	MW observés: 72 kDa, 110 kDa	

Applications

Applications testées: WB, ELISA	Contrôles positifs: WB : cellules K-562, tissu cardiaque de souris, tissu cérébral de souris
Demandes citées: IF, WB	
Spécificité de l'espèce: Humain, souris	
Espèces citées: Humain, souris	

Informations générales

WEE1 kinase is a serine-threonine kinase that regulates G2/M checkpoint transition. WEE1 triggers G2/M arrest through inhibitory phosphorylation on Tyr15 of CDK1 (Cdc2) and preventing entry into mitosis to allow DNA repair during DNA damage (PMID: 27427153). The predicted native molecular weight for Wee1 based on the intact human Wee1 cDNA sequence is 72 kDa, whereas the 95-110 kDa protein is a highly modified product (PMID: 7568188). Others have shown that Wee1 is 70-72 kDa and 49-55 kDa (PMID: 12214061).

Publications notables

Autrice	Pubmed ID	Journal	Application
Hanxi Yu	35355406	J Cell Mol Med	WB
Jianwu Gong	35127343	Anal Cell Pathol (Amst)	WB
Yi-Ming Ji	35504548	Reprod Toxicol	WB

Stockage

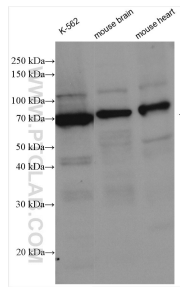
Stockage:
Stocker à -20 °C.
Tampon de stockage:
PBS avec azoture de sodium à 0,02 % et glycérol à 50 % pH 7,3
L'aliquotage n'est pas nécessaire pour le stockage à -20C

*** Les 20ul contiennent 0,1% de BSA.

For technical support and original validation data for this product please contact:
T: 1 (888) 4PTGLAB (1-888-478-4522) (toll free in USA), or 1(312) 455-8498 (outside USA)
E: proteintech@ptglab.com
W: ptglab.com

This product is exclusively available under Proteintech Group brand and is not available to purchase from any other manufacturer.

Données de validation sélectionnées



Various lysates were subjected to SDS PAGE followed by western blot with 29474-1-AP (WEE1 antibody) at dilution of 1:1000 incubated at room temperature for 1.5 hours.