

À des fins de recherche uniquement

Anticorps Polyclonal de lapin anti-MRPL37



Numéro de catalogue: 29522-1-AP

Informations de base

Numéro de catalogue: 29522-1-AP	Numéro d'acquisition GenBank: BC000041	Méthode de purification: Purification par affinité contre l'antigène
Taille: 150ul , Concentration: 600 µg/ml by Nanodrop;	Identification du gène (NCBI): 51253	Dilutions recommandées: WB 1:1000-1:3000
Hôte: Lapin	Nom complet: mitochondrial ribosomal protein L37	
Isotype: IgG	MW calculé: 48 kDa	
Immunogen Catalog Number: AG31452	MW observés: 48 kDa	

Applications

Applications testées: WB, ELISA	Contrôles positifs: WB : cellules HeLa, cellules HepG2, cellules K-562, cellules U-251
Spécificité de l'espèce: Humain	

Informations générales

Stockage

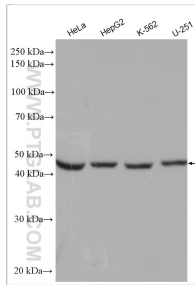
Stockage:
Stocker à -20 °C
Tampon de stockage:
PBS avec azoture de sodium à 0,02 % et glycérol à 50 % pH 7,3
L'aliquotage n'est pas nécessaire pour le stockage à -20C

***** Les 20ul contiennent 0,1% de BSA.**

For technical support and original validation data for this product please contact:
T: 1 (888) 4PTGLAB (1-888-478-4522) (toll free in USA), or 1(312) 455-8498 (outside USA) E: proteintech@ptglab.com
W: ptglab.com

This product is exclusively available under Proteintech Group brand and is not available to purchase from any other manufacturer.

Données de validation sélectionnées



Various lysates were subjected to SDS PAGE followed by western blot with 29522-1-AP (MRPL37 antibody) at dilution of 1:1500 incubated at room temperature for 1.5 hours.