

À des fins de recherche uniquement

# Anticorps Polyclonal de lapin anti-BAK



Numéro de catalogue: 29552-1-AP

5 Publications

## Informations de base

Numéro de catalogue: 29552-1-AP	Numéro d'acquisition GenBank: NM_001188	Méthode de purification: Purification par affinité contre l'antigène
Taille: 150ul, Concentration: 450 µg/ml by Nanodrop;	Identification du gène (NCBI): 578	Dilutions recommandées: WB 1:2000-1:12000 IHC 1:50-1:500 IF 1:50-1:500
Hôte: Lapin	Nom complet: BCL2-antagonist/killer 1	
Isotype: IgG	MW calculé: 23 kDa	
Immunogen Catalog Number: AG31042	MW observés: 23 kDa	

## Applications

### Applications testées:

IF, IHC, WB, ELISA

### Demandes citées:

IHC, WB

### Spécificité de l'espèce:

Humain, rat, souris

### Espèces citées:

Humain, souris

### Contrôles positifs:

WB : cellules A431, cellules 4T1, cellules HEK-293, cellules HepG2, cellules Jurkat, cellules MOLT-4, cellules Neuro-2a, cellules ROS1728

IHC : tissu de cancer du côlon humain,

IF : cellules HeLa,

**Remarque-IHC: il est suggéré de démasquer l'antigène avec un tampon de TE buffer pH 9,0; (\*) À défaut, le démasquage de l'antigène peut être effectué avec un tampon citrate pH 6,0.**

## Informations générales

The protein encoded by this gene belongs to the BCL2 protein family. BCL2 family members form oligomers or heterodimers and act as anti- or pro-apoptotic regulators that are involved in a wide variety of cellular activities. This protein localizes to mitochondria, and functions to induce apoptosis. It interacts with and accelerates the opening of the mitochondrial voltage-dependent anion channel, which leads to a loss in membrane potential and the release of cytochrome c. This protein also interacts with the tumor suppressor P53 after exposure to cell stress.

## Publications notables

Autrice	Pubmed ID	Journal	Application
Jingwen Tan	36208777	Chem Biol Interact	WB
Weiyi Zhang	37536615	Life Sci	WB
Zuwei Pei	37416463	iScience	WB,IHC

## Stockage

### Stockage:

Stocker à -20°C. Stable pendant un an après l'expédition.

### Tampon de stockage:

PBS avec azote de sodium à 0,02 % et glycérol à 50 % pH 7,3

L'aliquotage n'est pas nécessaire pour le stockage à -20C

\*\*\* Les 20ul contiennent 0,1% de BSA.

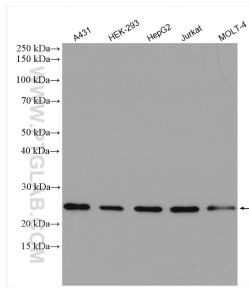
For technical support and original validation data for this product please contact:

T: 1 (888) 4PTGLAB (1-888-478-4522) (toll free in USA), or 1(312) 455-8498 (outside USA)

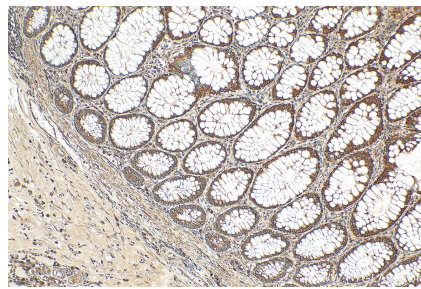
E: proteintech@ptglab.com  
W: ptglab.com

This product is exclusively available under Proteintech Group brand and is not available to purchase from any other manufacturer.

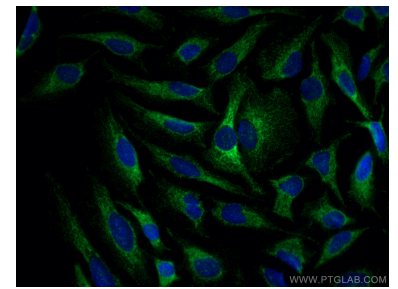
## Données de validation sélectionnées



Various lysates were subjected to SDS PAGE followed by western blot with 29552-1-AP (BAK antibody) at dilution of 1:6000 incubated at room temperature for 1.5 hours.



Immunohistochemical analysis of paraffin-embedded human colon cancer tissue slide using 29552-1-AP (BAK antibody) at dilution of 1:200 (under 10x lens). Heat mediated antigen retrieval with Tris-EDTA buffer (pH 9.0).



Immunofluorescent analysis of (-20°C Methanol) fixed HeLa cells using BAK antibody (29552-1-AP) at dilution of 1:200 and CoraLite®488-Conjugated AffiniPure Goat Anti-Rabbit IgG(H+L).