

À des fins de recherche uniquement

# Anticorps Polyclonal de lapin anti-OTUD3



Numéro de catalogue: 29622-1-AP

## Informations de base

Numéro de catalogue:	29622-1-AP	Numéro d'acquisition GenBank:	NM_015207	Méthode de purification:	Purification par affinité contre l'antigène
Taille:	150ul , Concentration: 750 µg/ml by Nanodrop;	Identification du gène (NCBI):	23252	Dilutions recommandées:	WB 1:1000-1:4000 IHC 1:50-1:500
Hôte:	Lapin	Nom complet:	OTU domain containing 3		
Isotype:	IgG	MW calculé	45 kDa		
Immunogen Catalog Number:	AG30425	MW observés:	43 kDa		

## Applications

### Applications testées:

IHC, WB, ELISA

### Spécificité de l'espèce:

Humain

**Remarque-IHC: il est suggéré de démasquer l'antigène avec un tampon de TE buffer pH 9,0; (\*) À défaut, 'le démasquage de l'antigène peut être effectué avec un tampon citrate pH 6,0.**

### Contrôles positifs:

WB : cellules HeLa, cellules HCT 116, cellules HepG2, cellules HT-29, cellules MCF-7

IHC : tissu de cervelet de souris,

## Informations générales

OTUD3 is a kind of deubiquitinating enzyme that hydrolyzes 'Lys-6'- and 'Lys-11'-linked polyubiquitin. It's an important regulator of energy metabolism. Glucose and fatty acids trigger its nuclear translocation by CBP-dependent acetylation. In the nucleus, deubiquitinates and stabilizes the nuclear receptor PPAR $\alpha$  regulating the expression of various genes involved in glucose and lipid metabolism and oxidative phosphorylation. The calculated MW of OTUD3 is 45 kDa, 29622-1-AP can detect the band around 43 kDa. (PubMed:23827681, 35675826).

## Stockage

### Stockage:

Stocker à -20°C. Stable pendant un an après l'expédition.

### Tampon de stockage:

PBS avec azoture de sodium à 0,02 % et glycérol à 50 % pH 7,3

L'aliquotage n'est pas nécessaire pour le stockage à -20C

\*\*\* Les 20ul contiennent 0,1% de BSA.

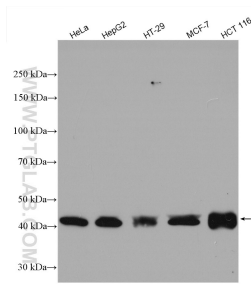
For technical support and original validation data for this product please contact:

T: 1 (888) 4PTGLAB (1-888-478-4522) (toll free in USA), or 1(312) 455-8498 (outside USA)

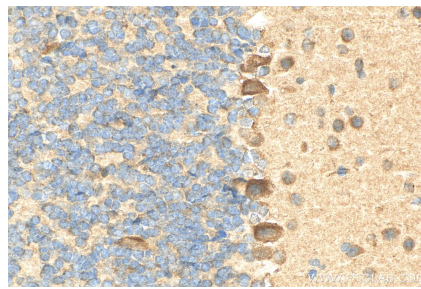
E: proteintech@ptglab.com  
W: ptglab.com

This product is exclusively available under Proteintech Group brand and is not available to purchase from any other manufacturer.

## Données de validation sélectionnées



Various lysates were subjected to SDS PAGE followed by western blot with 29622-1-AP (OTUD3 antibody) at dilution of 1:2000 incubated at room temperature for 1.5 hours.



Immunohistochemical analysis of paraffin-embedded mouse cerebellum tissue slide using 29622-1-AP (OTUD3 antibody) at dilution of 1:200 (under 40x lens). Heat mediated antigen retrieval with Tris-EDTA buffer (pH 9.0).