

À des fins de recherche uniquement

Anticorps Polyclonal de lapin anti-MADD



Numéro de catalogue: 29663-1-AP

Informations de base

Numéro de catalogue: 29663-1-AP	Numéro d'acquisition GenBank: BC040484	Méthode de purification: Purification par affinité contre l'antigène
Taille: 150ul , Concentration: 220 µg/ml by Nanodrop;	Identification du gène (NCBI): 8567	Dilutions recommandées: WB 1:500-1:3000
Hôte: Lapin	Nom complet: MAP-kinase activating death domain	
Isotype: IgG	MW calculé 1544 aa, 171 kDa	
Immunogen Catalog Number: AG31292	MW observés: 200-250 kDa	

Applications

Applications testées: WB, ELISA	Contrôles positifs: WB : cellules K-562, cellules HeLa
Spécificité de l'espèce: Humain	

Informations générales

MADD, MAP kinase-activating death domain protein, belongs to the DENN family, which regulates the Rab family is small GTPases (PMID: 20937701, PMID: 18559336). MADD plays a role in synaptic vesicle formation and in vesicle trafficking at the neuromuscular junction. MADD is also involved in TNFA-mediated activation of the MAPK pathway, including ERK1/2 (PMID: 32761064). KIF1Bβ- and KIF1A-mediated axonal transport of presynaptic regulator Rab3 occurs in a GTP-dependent manner through MADD (PMID: 18849981).

Stockage

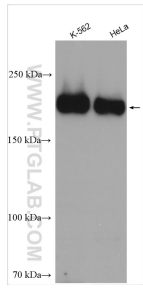
Stockage:
Stocker à -20°C. Stable pendant un an après l'expédition.
Tampon de stockage:
PBS avec azoture de sodium à 0,02 % et glycérol à 50 % pH 7,3
L'aliquotage n'est pas nécessaire pour le stockage à -20C

***** Les 20ul contiennent 0,1% de BSA.**

For technical support and original validation data for this product please contact:
T: 1 (888) 4PTGLAB (1-888-478-4522) (toll free in USA), or 1(312) 455-8498 (outside USA) E: proteintech@ptglab.com W: ptglab.com

This product is exclusively available under Proteintech Group brand and is not available to purchase from any other manufacturer.

Données de validation sélectionnées



Various lysates were subjected to SDS PAGE followed by western blot with 29663-1-AP (MADD antibody) at dilution of 1:1500 incubated at room temperature for 1.5 hours.