

À des fins de recherche uniquement

Anticorps Polyclonal de lapin anti-Phospho-ATG4B (Ser383)



Numéro de catalogue: 29684-1-AP

Informations de base

Numéro de catalogue:

29684-1-AP

Taille:

100ul, Concentration: 800 µg/ml by Nanodrop;

Hôte:

Lapin

Isotype:

IgG

Numéro d'acquisition GenBank:

BC000719

Identification du gène (NCBI):

23192

Nom complet:

ATG4 autophagy related 4 homolog B (S. cerevisiae)

MW calculé

44 kDa

MW observés:

44 kDa

Méthode de purification:

Purification par affinité contre l'antigène

Dilutions recommandées:

WB 1:500-1:2000

Applications

Applications testées:

WB, ELISA

Spécificité de l'espèce:

Humain

Contrôles positifs:

WB : cellules HeLa traitées à la λ phosphatase,

Informations générales

ATG4B stimulates autophagy by promoting autophagosome formation through reversible modification of ATG8. In humans, microtubule-associated protein 1 light chain, LC3B, is the best-characterized ATG8 isoform, and ATG4B, but not three other ATG4 isoforms, displays a highly selective preference toward LC3B. MST4 phosphorylates ATG4B at serine residue 383, which stimulates ATG4B activity and increases autophagic flux. (PMID: 29232556, PMID: 36056541)

Stockage

Stockage:

Stocker à -20°C. Stable pendant un an après l'expédition.

Tampon de stockage:

PBS avec azoture de sodium à 0,02 % et glycérol à 50 % pH 7,3

L'aliquotage n'est pas nécessaire pour le stockage à -20C

***** Les 20ul contiennent 0,1% de BSA.**

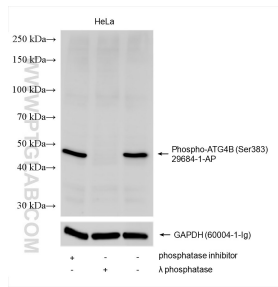
For technical support and original validation data for this product please contact:

T: 1 (888) 4PTGLAB (1-888-478-4522) (toll free in USA), or 1(312) 455-8498 (outside USA)

E: proteintech@ptglab.com
W: ptglab.com

This product is exclusively available under Proteintech Group brand and is not available to purchase from any other manufacturer.

Données de validation sélectionnées



Non-treated HeLa, phosphatase inhibitor treated and λ phosphatase treated HeLa cells were subjected to SDS PAGE followed by western blot with 29684-1-AP (Phospho-ATG4B (Ser383) antibody) at dilution of 1:1000 incubated at room temperature for 1.5 hours. The membrane was stripped and re-blotted with GAPDH antibody as loading control.