

À des fins de recherche uniquement

# Anticorps Polyclonal de lapin anti-GGPS1



Numéro de catalogue: 29707-1-AP **Phare**

## Informations de base

Numéro de catalogue: 29707-1-AP	Numéro d'acquisition GenBank: BC067768	Méthode de purification: Purification par affinité contre l'antigène
Taille: 150ul , Concentration: 550 µg/ml by Nanodrop;	Identification du gène (NCBI): 9453	Dilutions recommandées: WB 1:1000-1:5000 IHC 1:50-1:500
Hôte: Lapin	Nom complet: geranylgeranyl diphosphate synthase 1	
Isotype: IgG	MW calculé: 35 kDa	
Immunogen Catalog Number: AG31476	MW observés: 33-35 kDa	

## Applications

Applications testées:  
IHC, WB, ELISA

Spécificité de l'espèce:  
Humain, souris

**Remarque-IHC: il est suggéré de démasquer l'antigène avec un tampon de TE buffer pH 9,0; (\*) À défaut, 'le démasquage de l'antigène peut être effectué avec un tampon citrate pH 6,0.**

Contrôles positifs:

WB : cellules RAW 264.7, cellules HEK-293, tissu cardiaque de souris, tissu cérébral de souris

IHC : tissu testiculaire de souris, tissu de cancer du foie humain

## Informations générales

### Stockage

Stockage:

Stocker à -20°C. Stable pendant un an après l'expédition.

Tampon de stockage:

PBS avec azoture de sodium à 0,02 % et glycérol à 50 % pH 7,3

L'aliquotage n'est pas nécessaire pour le stockage à -20C

**\*\*\* Les 20ul contiennent 0,1% de BSA.**

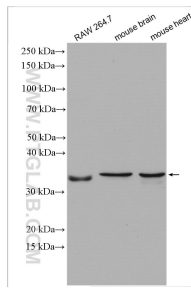
For technical support and original validation data for this product please contact:

T: 1 (888) 4PTGLAB (1-888-478-4522) (toll free in USA), or 1(312) 455-8498 (outside USA)

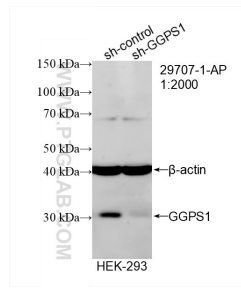
E: proteintech@ptglab.com  
W: ptglab.com

This product is exclusively available under Proteintech Group brand and is not available to purchase from any other manufacturer.

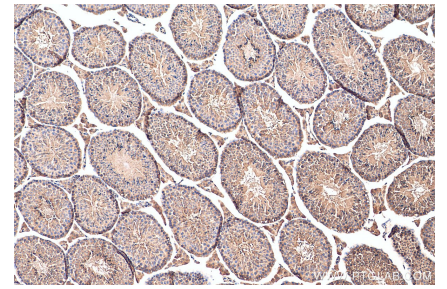
## Données de validation sélectionnées



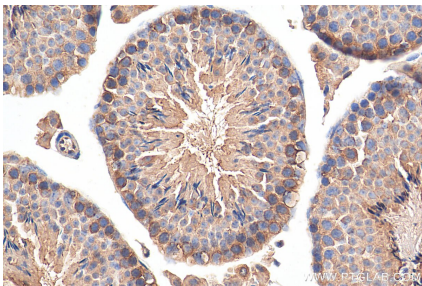
Various lysates were subjected to SDS PAGE followed by western blot with 29707-1-AP (GGPS1 antibody) at dilution of 1:2500 incubated at room temperature for 1.5 hours.



WB result of GGPS1 antibody (29707-1-AP; 1:2000; incubated at room temperature for 1.5 hours) with sh-Control and sh-GGPS1 transfected HEK-293 cells.



Immunohistochemical analysis of paraffin-embedded mouse testis tissue slide using 29707-1-AP (GGPS1 antibody) at dilution of 1:200 (under 10x lens). Heat mediated antigen retrieval with Tris-EDTA buffer (pH 9.0).



Immunohistochemical analysis of paraffin-embedded mouse testis tissue slide using 29707-1-AP (GGPS1 antibody) at dilution of 1:200 (under 40x lens). Heat mediated antigen retrieval with Tris-EDTA buffer (pH 9.0).