

À des fins de recherche uniquement

# Anticorps Polyclonal de lapin anti-SCPEP1



Numéro de catalogue: 29781-1-AP

## Informations de base

Numéro de catalogue: 29781-1-AP	Numéro d'acquisition GenBank: BC072405	Méthode de purification: Purification par affinité contre l'antigène
Taille: 150ul , Concentration: 500 µg/ml by Nanodrop;	Identification du gène (NCBI): 59342	Dilutions recommandées: WB 1:1000-1:4000 IHC 1:50-1:500
Hôte: Lapin	Nom complet: serine carboxypeptidase 1	
Isotype: IgG	MW calculé 452 aa, 51 kDa	
Immunogen Catalog Number: AG31396	MW observés: 33-51 kDa	

## Applications

Applications testées: IHC, WB, ELISA	Contrôles positifs: WB : cellules A431, IHC : tissu embryonnaire de souris,
Spécificité de l'espèce: Humain, souris	

**Remarque-IHC: il est suggéré de démasquer l'antigène avec un tampon de TE buffer pH 9,0; (\*) À défaut, 'le démasquage de l'antigène peut être effectué avec un tampon citrate pH 6,0.**

## Informations générales

SCPEP1 encodes retinoid-inducible serine carboxypeptidase (PMID:12975309). SCPEP1 and Cathepsin A play roles in regulation of vasoconstriction via inactivation of endothelin-1 (PubMed:24586188). The protein is widely expressed during mouse embryogenesis by immunohistochemical (PubMed:16461364). Scep1 is proteolytically cleaved to a mature enzyme which is smaller than 51 kDa (PMID:16461364).

## Stockage

Stockage:  
Stocker à -20°C. Stable pendant un an après l'expédition.  
Tampon de stockage:  
PBS avec azoture de sodium à 0,02 % et glycérol à 50 % pH 7,3  
L'aliquotage n'est pas nécessaire pour le stockage à -20C

**\*\*\* Les 20ul contiennent 0,1% de BSA.**

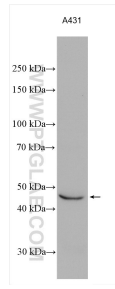
For technical support and original validation data for this product please contact:

T: 1 (888) 4PTGLAB (1-888-478-4522) (toll free in USA), or 1(312) 455-8498 (outside USA)

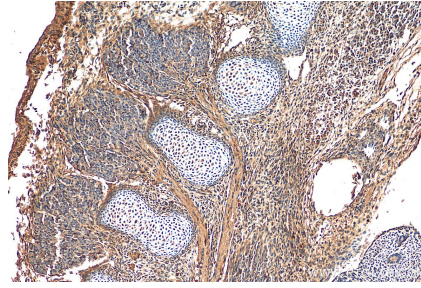
E: [proteintech@ptglab.com](mailto:proteintech@ptglab.com)  
W: [ptglab.com](http://ptglab.com)

**This product is exclusively available under Proteintech Group brand and is not available to purchase from any other manufacturer.**

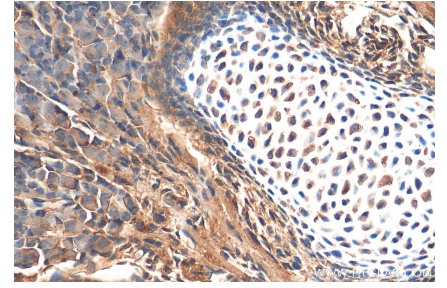
## Données de validation sélectionnées



A431 cells were subjected to SDS PAGE followed by western blot with 29781-1-AP (SCPEP1 antibody) at dilution of 1:2000 incubated at room temperature for 1.5 hours.



Immunohistochemical analysis of paraffin-embedded mouse embryo tissue slide using 29781-1-AP (SCPEP1 antibody) at dilution of 1:200 (under 10x lens). Heat mediated antigen retrieval with Tris-EDTA buffer (pH 9.0).



Immunohistochemical analysis of paraffin-embedded mouse embryo tissue slide using 29781-1-AP (SCPEP1 antibody) at dilution of 1:200 (under 40x lens). Heat mediated antigen retrieval with Tris-EDTA buffer (pH 9.0).