

À des fins de recherche uniquement

Anticorps Polyclonal de lapin anti-KANK1



Numéro de catalogue: 29782-1-AP

Informations de base

Numéro de catalogue: 29782-1-AP	Numéro d'acquisition GenBank: NM_015158	Méthode de purification: Purification par affinité contre l'antigène
Taille: 150ul , Concentration: 400 µg/ml by Nanodrop;	Identification du gène (NCBI): 23189	Dilutions recommandées: WB 1:500-1:2000
Hôte: Lapin	Nom complet: KN motif and ankyrin repeat domains 1	
Isotype: IgG	MW calculé: 147KD	
Immunogen Catalog Number: AG31422	MW observés: 130-150 kDa	

Applications

Applications testées: WB, ELISA	Contrôles positifs: WB : cellules HEK-293T,
Spécificité de l'espèce: Humain	

Informations générales

KANK1 (KN motif and ankyrin repeat domain-containing protein 1) is involved in the control of cytoskeleton formation by regulating actin polymerization, inhibiting actin fiber formation and cell migration (PMID: 25961457). It inhibits RhoA activity, the formation of lamellipodia but not of filopodia (PMID: 25961457, PMID: 5961457). It also inhibits fibronectin-mediated cell spreading and regulates Rac signaling pathways (PMID: 25961457). Talin-KANK1 interaction controls the recruitment of cortical microtubule stabilizing complexes to focal adhesions (PMID: 27410476).

Stockage

Stockage:
Stocker à -20°C. Stable pendant un an après l'expédition.
Tampon de stockage:
PBS avec azoture de sodium à 0,02 % et glycérol à 50 % pH 7,3
L'aliquotage n'est pas nécessaire pour le stockage à -20C

*** Les 20ul contiennent 0,1% de BSA.

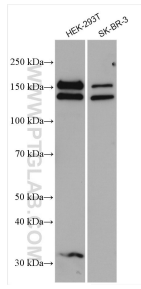
For technical support and original validation data for this product please contact:

T: 1 (888) 4PTGLAB (1-888-478-4522) (toll free in USA), or 1(312) 455-8498 (outside USA)

E: proteintech@ptglab.com
W: ptglab.com

This product is exclusively available under Proteintech Group brand and is not available to purchase from any other manufacturer.

Données de validation sélectionnées



Various lysates were subjected to SDS PAGE followed by western blot with 29782-1-AP (KANK1 antibody) at dilution of 1:1000 incubated at room temperature for 1.5 hours.