

À des fins de recherche uniquement

# Anticorps Polyclonal de lapin anti-SEL1L



Numéro de catalogue: 29801-1-AP

## Informations de base

|   |   |  |
|---|---|--|
| <b>Numéro de catalogue:</b><br>29801-1-AP                       | <b>Numéro d'acquisition GenBank:</b><br>NM_005065                   | <b>Méthode de purification:</b><br>Purification par affinité contre l'antigène |
| <b>Taille:</b><br>150ul , Concentration: 600 µg/ml by Nanodrop; | <b>Identification du gène (NCBI):</b><br>6400                       | <b>Dilutions recommandées:</b><br>WB 1:1000-1:8000                             |
| <b>Hôte:</b><br>Lapin   | <b>Nom complet:</b><br>sel-1 suppressor of lin-12-like (C. elegans) |  |
| <b>Isotype:</b><br>IgG  | <b>MW calculé</b><br>89 kDa   |  |
| <b>Immunogen Catalog Number:</b><br>AG32178                     | <b>MW observés:</b><br>89 kDa                                       |  |

## Applications

|  |  |
|--|--|
| <b>Applications testées:</b><br>WB, ELISA              | <b>Contrôles positifs:</b>   |
| <b>Spécificité de l'espèce:</b><br>Humain, rat, souris | <b>WB :</b> cellules HepG2, cellules BxPC-3, tissu hépatique de rat, tissu rénal de souris |

## Informations générales

SEL1L is part of a protein complex required for the retrotranslocation or dislocation of misfolded proteins from the endoplasmic reticulum lumen to the cytosol, where they are degraded by the proteasome in a ubiquitin-dependent manner.

## Stockage

**Stockage:**  
Stocker à -20°C. Stable pendant un an après l'expédition.  
**Tampon de stockage:**  
PBS avec azoture de sodium à 0,02 % et glycérol à 50 % pH 7,3  
L'aliquotage n'est pas nécessaire pour le stockage à -20C

**\*\*\* Les 20ul contiennent 0,1% de BSA.**

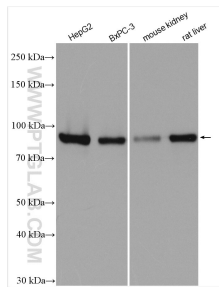
For technical support and original validation data for this product please contact:

T: 1 (888) 4PTGLAB (1-888-478-4522) (toll free in USA), or 1(312) 455-8498 (outside USA)

E: [proteintech@ptglab.com](mailto:proteintech@ptglab.com)  
W: [ptglab.com](http://ptglab.com)

**This product is exclusively available under Proteintech Group brand and is not available to purchase from any other manufacturer.**

## Données de validation sélectionnées



Various lysates were subjected to SDS PAGE followed by western blot with 29801-1-AP (SEL1L antibody) at dilution of 1:4000 incubated at room temperature for 1.5 hours.