

À des fins de recherche uniquement

Anticorps Polyclonal de lapin anti-RGS12



Numéro de catalogue: 29803-1-AP

Informations de base

Numéro de catalogue: 29803-1-AP	Numéro d'acquisition GenBank: NM_198229	Méthode de purification: Purification par affinité contre l'antigène
Taille: 150ul , Concentration: 650 µg/ml by Nanodrop;	Identification du gène (NCBI): 6002	Dilutions recommandées: WB 1:1000-1:8000 IF 1:50-1:500
Hôte: Lapin	Nom complet: regulator of G-protein signaling 12	
Isotype: IgG	MW calculé: 156 kDa	
Immunogen Catalog Number: AG30731	MW observés: 140-150 kDa	

Applications

Applications testées: IF, WB, ELISA	Contrôles positifs:
Spécificité de l'espèce: Humain, souris	WB : cellules HepG2, cellules NIH/3T3, cellules SH-SY5Y, cellules THP-1 IF : cellules PC-3,

Informations générales

Regulator of G-protein signaling 12 (RGS12) regulates G protein-coupled receptor signaling cascades. Inhibits signal transduction by increasing the GTPase activity of G protein alpha subunits, thereby driving them into their inactive GDP-bound form. This antibody can be detected as 140-150 kDa.

Stockage

Stockage:
Stocker à -20°C. Stable pendant un an après l'expédition.
Tampon de stockage:
PBS avec azoture de sodium à 0,02 % et glycérol à 50 % pH 7,3
L'aliquotage n'est pas nécessaire pour le stockage à -20C

***** Les 20ul contiennent 0,1% de BSA.**

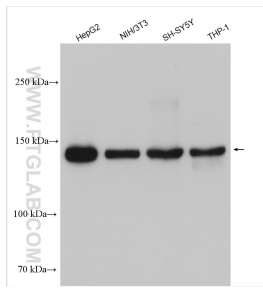
For technical support and original validation data for this product please contact:

T: 1 (888) 4PTGLAB (1-888-478-4522) (toll free in USA), or 1(312) 455-8498 (outside USA)

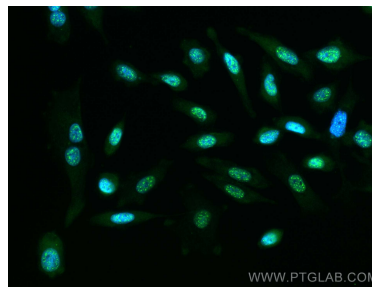
E: proteintech@ptglab.com
W: ptglab.com

This product is exclusively available under Proteintech Group brand and is not available to purchase from any other manufacturer.

Données de validation sélectionnées



Various lysates were subjected to SDS PAGE followed by western blot with 29803-1-AP (RGS12 antibody) at dilution of 1:4000 incubated at room temperature for 1.5 hours.



Immunofluorescent analysis of (-20°C Methanol) fixed PC-3 cells using RGS12 antibody (29803-1-AP) at dilution of 1:200 and CoraLite® 488-Conjugated AffiniPure Goat Anti-Rabbit IgG(H+L).