

À des fins de recherche uniquement

Anticorps Polyclonal de lapin anti-VPS13C



Numéro de catalogue: 29844-1-AP

Informations de base

Numéro de catalogue: 29844-1-AP	Numéro d'acquisition GenBank: NM_017684	Méthode de purification: Purification par affinité contre l'antigène
Taille: 150ul , Concentration: 550 µg/ml by Nanodrop;	Identification du gène (NCBI): 54832	Dilutions recommandées: WB 1:1000-1:4000
Hôte: Lapin	Nom complet: vacuolar protein sorting 13 homolog C (<i>S. cerevisiae</i>)	
Isotype: IgG	MW calculé: 422 kDa	
Immunogen Catalog Number: AG31069	MW observés: 422 kDa	

Applications

Applications testées:
WB, ELISA
Spécificité de l'espèce:
Humain, souris

Contrôles positifs:

WB : cellules HeLa, cellules HepG2, tissu cérébral de souris

Informations générales

VPS13C (vacuolar protein sorting 13 homolog C) acts at membrane contact sites between intracellular organelles to transport lipids. There are four VPS13 family members in human - VPS13A, VPS13B, VPS13C, and VPS13D. Mutations in human VPS13 genes are linked to rare neurodegenerative disorders: chorea-acanthocytosis (VPS13A), Cohen syndrome (VPS13B), predispose to early onset into Parkinson's disease (VPS13C) and lead to ataxia/spastic paraplegia (VPS13D) (PMID: 30656912).

Stockage

Stockage:
Stocker à -20°C. Stable pendant un an après l'expédition.
Tampon de stockage:
PBS avec azoture de sodium à 0,02 % et glycérol à 50 % pH 7,3
L'aliquotage n'est pas nécessaire pour le stockage à -20C

***** Les 20ul contiennent 0,1% de BSA.**

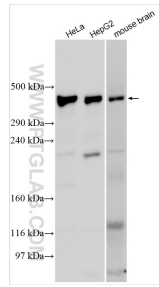
For technical support and original validation data for this product please contact:

T: 1 (888) 4PTGLAB (1-888-478-4522) (toll free in USA), or 1(312) 455-8498 (outside USA)

E: proteintech@ptglab.com
W: ptglab.com

This product is exclusively available under Proteintech Group brand and is not available to purchase from any other manufacturer.

Données de validation sélectionnées



Various lysates were subjected to Tris-acetate gel system followed by western blot with 29844-1-AP (VPS13C antibody) at dilution of 1:2000 incubated at room temperature for 1.5 hours.