

À des fins de recherche uniquement

Anticorps Polyclonal de lapin anti-RORC



Numéro de catalogue: 29910-1-AP

Informations de base

Numéro de catalogue: 29910-1-AP	Numéro d'acquisition GenBank: BC031554	Méthode de purification: Purification par affinité contre l'antigène
Taille: 150ul , Concentration: 500 µg/ml by Nanodrop;	Identification du gène (NCBI): 6097	Dilutions recommandées: WB 1:1000-1:6000
Hôte: Lapin	Nom complet: RAR-related orphan receptor C	
Isotype: IgG	MW calculé 518 aa, 58 kDa	
Immunogen Catalog Number: AG31783		

Applications

Applications testées: WB, ELISA	Contrôles positifs:
Spécificité de l'espèce: Humain, rat, souris	WB : tissu de côlon de souris, tissu de thymus de rat, tissu hépatique de rat, tissu hépatique de souris, tissu testiculaire de rat, tissu testiculaire de souris

Informations générales

The Nuclear receptors retinoic acid receptor-related orphan receptor gamma (ROR γ or RORC, also known as NR1F3) was the third and most recent ROR group member to be discovered, following the prior disclosures of ROR α (ROR α or NR1F1) and ROR β (ROR β or NR1F2) (PMID:24502334). Studies in mice suggest that the protein encoded by this gene may inhibit the expression of Fas ligand and IL2. RORC has 2 isoforms with the MW of 56 kDa and 58 kDa.

Stockage

Stockage:
Stocker à -20°C. Stable pendant un an après l'expédition.
Tampon de stockage:
PBS avec azoture de sodium à 0,02 % et glycérol à 50 % pH 7,3
L'aliquotage n'est pas nécessaire pour le stockage à -20C

***** Les 20ul contiennent 0,1% de BSA.**

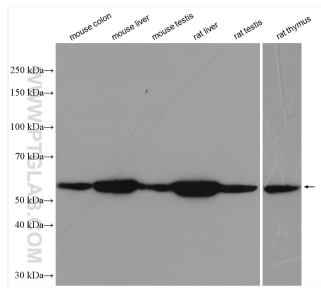
For technical support and original validation data for this product please contact:

T: 1 (888) 4PTGLAB (1-888-478-4522) (toll free in USA), or 1(312) 455-8498 (outside USA)

E: proteintech@ptglab.com
W: ptglab.com

This product is exclusively available under Proteintech Group brand and is not available to purchase from any other manufacturer.

Données de validation sélectionnées



Various lysates were subjected to SDS PAGE followed by western blot with 29910-1-AP (RORC antibody) at dilution of 1:3000 incubated at room temperature for 1.5 hours.