

À des fins de recherche uniquement

# Anticorps Polyclonal de lapin anti-GPR37



Numéro de catalogue: 29989-1-AP

## Informations de base

<b>Numéro de catalogue:</b> 29989-1-AP	<b>Numéro d'acquisition GenBank:</b> BC040007	<b>Méthode de purification:</b> Purification par affinité contre l'antigène
<b>Taille:</b> 150ul , Concentration: 1000 µg/ml by Nanodrop;	<b>Identification du gène (NCBI):</b> 2861	<b>Dilutions recommandées:</b> WB 1:1000-1:8000
<b>Hôte:</b> Lapin	<b>Nom complet:</b> G protein-coupled receptor 37 (endothelin receptor type B-like)	
<b>Isotype:</b> IgG	<b>MW calculé</b> 67 kDa	
<b>Immunogen Catalog Number:</b> AG32431	<b>MW observés:</b> 60 kDa	

## Applications

<b>Applications testées:</b> WB, ELISA	<b>Contrôles positifs:</b>
<b>Spécificité de l'espèce:</b> Humain, rat, souris	<b>WB :</b> tissu cérébral de souris, tissu cérébral de rat, tissu de cervelet de souris

## Informations générales

The orphan G protein-coupled receptor GPR37, also known as PAELR (parkin-associated endothelin receptor-like receptor) or ETBR-LP-1 (endothelin B receptor-like protein 1), is a 613 aa, multi-pass membrane protein predominantly expressed in the brain. It is a substrate of parkin (PARK2). When overexpressed in cells, GPR37 tends to become insoluble, unfolded, and ubiquitinated in vivo. Accumulation of the unfolded protein may lead to dopaminergic neuronal death in juvenile Parkinson disease (JPD).

## Stockage

**Stockage:**  
Stocker à -20°C. Stable pendant un an après l'expédition.  
**Tampon de stockage:**  
PBS avec azoture de sodium à 0,02 % et glycérol à 50 % pH 7,3  
L'aliquotage n'est pas nécessaire pour le stockage à -20C

**\*\*\* Les 20ul contiennent 0,1% de BSA.**

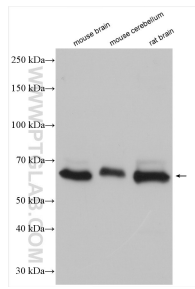
For technical support and original validation data for this product please contact:

T: 1 (888) 4PTGLAB (1-888-478-4522) (toll free in USA), or 1(312) 455-8498 (outside USA)

E: [proteintech@ptglab.com](mailto:proteintech@ptglab.com)  
W: [ptglab.com](http://ptglab.com)

**This product is exclusively available under Proteintech Group brand and is not available to purchase from any other manufacturer.**

## Données de validation sélectionnées



Various lysates were subjected to SDS PAGE followed by western blot with 29989-1-AP (GPR37 antibody) at dilution of 1:4000 incubated at room temperature for 1.5 hours.