

À des fins de recherche uniquement

Anticorps Polyclonal de lapin anti-PSME3



Numéro de catalogue: 30009-1-AP

Informations de base

| | | |
|---|--|--|
| Numéro de catalogue: 30009-1-AP | Numéro d'acquisition GenBank: BC001423 | Méthode de purification: Purification par affinité contre l'antigène |
| Taille: 150ul , Concentration: 550 µg/ml by Nanodrop; | Identification du gène (NCBI): 10197 | Dilutions recommandées: WB 1:1000-1:6000 |
| Hôte: Lapin | Nom complet: proteasome (prosome, macropain) activator subunit 3 (PA28 gamma; Ki) | |
| Isotype: IgG | MW calculé 30 kDa | |
| Immunogen Catalog Number: AG31969 | MW observés: 30 kDa | |

Applications

| | |
|---|---|
| Applications testées: WB, ELISA | Contrôles positifs: WB : cellules Caco-2, |
| Spécificité de l'espèce: Humain | |

Informations générales

PSME3 gene encodes proteasome activator complex subunit 3, which is also called REG-gamma or PA28-gamma. REG-gamma activates the trypsin-like catalytic subunit of the proteasome thus is a proteasome regulator. MDM2-TP53 interaction which promotes ubiquitination- and MDM2-dependent proteasomal degradation of TP53, may be promoted by REG-gamma resulting in inhibited apoptosis after DNA damage. REG-gamma may also be involved in cell cycle regulation.

Stockage

Stockage:
Stocker à -20°C. Stable pendant un an après l'expédition.
Tampon de stockage:
PBS avec azoture de sodium à 0,02 % et glycérol à 50 % pH 7,3
L'aliquotage n'est pas nécessaire pour le stockage à -20C

***** Les 20ul contiennent 0,1% de BSA.**

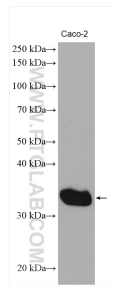
For technical support and original validation data for this product please contact:

T: 1 (888) 4PTGLAB (1-888-478-4522) (toll free in USA), or 1(312) 455-8498 (outside USA)

E: proteintech@ptglab.com
W: ptglab.com

This product is exclusively available under Proteintech Group brand and is not available to purchase from any other manufacturer.

Données de validation sélectionnées



Caco-2 cells were subjected to SDS PAGE followed by western blot with 30009-1-AP (PSME3 antibody) at dilution of 1:3000 incubated at room temperature for 1.5 hours.