

À des fins de recherche uniquement

Anticorps Polyclonal de lapin anti-AP2A1



Numéro de catalogue: 30030-1-AP

Informations de base

Numéro de catalogue: 30030-1-AP	Numéro d'acquisition GenBank: BC014214	Méthode de purification: Purification par affinité contre l'antigène
Taille: 150ul , Concentration: 600 µg/ml by Nanodrop;	Identification du gène (NCBI): 160	Dilutions recommandées: WB 1:2000-1:12000
Hôte: Lapin	Nom complet: adaptor-related protein complex 2, alpha 1 subunit	
Isotype: IgG	MW calculé 977 aa, 108 kDa	
Immunogen Catalog Number: AG32232	MW observés: 108 kDa	

Applications

Applications testées: WB, ELISA	Contrôles positifs:
Spécificité de l'espèce: Humain, rat, souris	WB : cellules A431, cellules HEK-293, cellules MCF-7, cellules SH-SY5Y, cellules SKOV-3, tissu rénal de rat, tissu rénal de souris

Informations générales

AP2A1 encode adaptor protein complex 2 (AP-2) subunit alpha-1, which is a 100 kDa coated vesicle protein. Adaptor protein (AP) complexes are cytosolic heterotetramers that mediate the sorting of membrane proteins in the secretory and endocytic pathways. AP complexes are involved in the formation of clathrin-coated vesicles (CCVs) by recruiting the scaffold protein, clathrin. AP complexes also play a pivotal role in the cargo selection by recognizing the sorting signals within the cytoplasmic tail of integral membrane proteins. AP-2 is involved in clathrin-dependent endocytosis.

Stockage

Stockage:
Stocker à -20°C. Stable pendant un an après l'expédition.
Tampon de stockage:
PBS avec azoture de sodium à 0,02 % et glycérol à 50 % pH 7,3
L'aliquotage n'est pas nécessaire pour le stockage à -20C

***** Les 20ul contiennent 0,1% de BSA.**

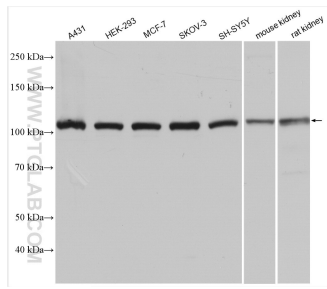
For technical support and original validation data for this product please contact:

T: 1 (888) 4PTGLAB (1-888-478-4522) (toll free in USA), or 1(312) 455-8498 (outside USA)

E: proteintech@ptglab.com
W: ptglab.com

This product is exclusively available under Proteintech Group brand and is not available to purchase from any other manufacturer.

Données de validation sélectionnées



Various lysates were subjected to SDS PAGE followed by western blot with 30030-1-AP (AP2A1 antibody) at dilution of 1:6000 incubated at room temperature for 1.5 hours.