

À des fins de recherche uniquement

Anticorps Polyclonal de lapin anti-SLC43A2



Numéro de catalogue: 30031-1-AP

Informations de base

Numéro de catalogue:

30031-1-AP

Taille:

150ul, Concentration: 650 µg/ml by Nanodrop;

Hôte:

Lapin

Isotype:

IgG

Immunogen Catalog Number:

AG31341

Numéro d'acquisition GenBank:

BC027923

Identification du gène (NCBI):

124935

Nom complet:

solute carrier family 43, member 2

MW calculé

63 kDa

MW observés:

48-53 kDa

Méthode de purification:

Purification par affinité contre l'antigène

Dilutions recommandées:

WB 1:500-1:2000

Applications

Applications testées:

WB, ELISA

Spécificité de l'espèce:

Humain, rat, souris

Contrôles positifs:

WB : tissu rénal de souris incubé à 37 °C, tissu hépatique de rat, tissu hépatique de souris, tissu rénal de souris

Informations générales

Stockage

Stockage:

Stocker à -20°C. Stable pendant un an après l'expédition.

Tampon de stockage:

PBS avec azoture de sodium à 0,02 % et glycérol à 50 % pH 7,3

L'aliquotage n'est pas nécessaire pour le stockage à -20C

***** Les 20ul contiennent 0,1% de BSA.**

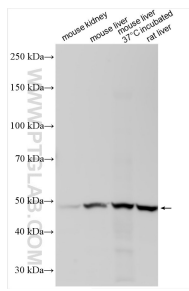
For technical support and original validation data for this product please contact:

T: 1 (888) 4PTGLAB (1-888-478-4522) (toll free in USA), or 1(312) 455-8498 (outside USA)

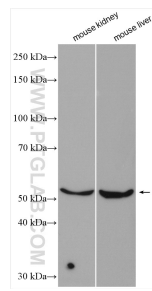
E: proteintech@ptglab.com
W: ptglab.com

This product is exclusively available under Proteintech Group brand and is not available to purchase from any other manufacturer.

Données de validation sélectionnées



Various lysates were subjected to SDS PAGE followed by western blot with 30031-1-AP (SLC43A2 antibody) at dilution of 1:1000 incubated at room temperature for 1.5 hours.



Various lysates were subjected to SDS PAGE followed by western blot with 30031-1-AP (SLC43A2 antibody) at dilution of 1:1000 incubated at room temperature for 1.5 hours.