

À des fins de recherche uniquement

# Anticorps Polyclonal de lapin anti-ATP2B1



Numéro de catalogue: 30035-1-AP

## Informations de base

<b>Numéro de catalogue:</b> 30035-1-AP	<b>Numéro d'acquisition GenBank:</b> NM_001001323.1	<b>Méthode de purification:</b> Purification par affinité contre l'antigène
<b>Taille:</b> 150ul , Concentration: 1000 µg/ml by Nanodrop;	<b>Identification du gène (NCBI):</b> 490	<b>Dilutions recommandées:</b> WB 1:5000-1:50000 IHC 1:500-1:2000
<b>Hôte:</b> Lapin	<b>Nom complet:</b> ATPase, Ca++ transporting, plasma membrane 1	
<b>Isotype:</b> IgG	<b>MW calculé:</b> 135 kDa	
<b>Immunogen Catalog Number:</b> AG32423	<b>MW observés:</b> 130-180 kDa	

## Applications

**Applications testées:**  
IHC, WB, ELISA

**Spécificité de l'espèce:**  
Humain

**Remarque-IHC: il est suggéré de démasquer l'antigène avec un tampon de TE buffer pH 9,0; (\*) À défaut, 'le démasquage de l'antigène peut être effectué avec un tampon citrate pH 6,0.**

**Contrôles positifs:**

**WB :** tissu cérébral de souris incubé à 37 °C,

**IHC :** tissu de cancer du pancréas humain, tissu de côlon humain

## Informations générales

ATPase plasma membrane Ca<sup>2+</sup> transporting 1 (ATP2B1, also known as plasma membrane Ca<sup>2+</sup> pump isoform 1; PMCA1) belongs to the family of ATP-driven calmodulin-dependent Ca<sup>2+</sup> pumps that participate in the regulation of intracellular free Ca<sup>2+</sup> (PMID:35358416). The ATP2B1 contents of extracellular vesicles are increased in prostate cancer treated with enzalutamide and are negatively regulated by androgen receptor (PMID:29105980). ATP2B1 plays an important role in the prognosis of cholangiocarcinoma. Furthermore, ATP2B1 plays an important role in the prognosis of cholangiocarcinoma and can be a prognostic factor for cholangiocarcinoma (PMID:35875160).

## Stockage

**Stockage:**

Stocker à -20°C. Stable pendant un an après l'expédition.

**Tampon de stockage:**

PBS avec azoture de sodium à 0,02 % et glycérol à 50 % pH 7,3

L'aliquotage n'est pas nécessaire pour le stockage à -20C

**\*\*\* Les 20ul contiennent 0,1% de BSA.**

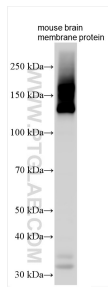
For technical support and original validation data for this product please contact:

T: 1 (888) 4PTGLAB (1-888-478-4522) (toll free in USA), or 1(312) 455-8498 (outside USA)

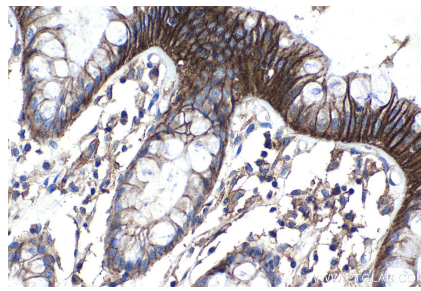
E: proteintech@ptglab.com  
W: ptglab.com

**This product is exclusively available under Proteintech Group brand and is not available to purchase from any other manufacturer.**

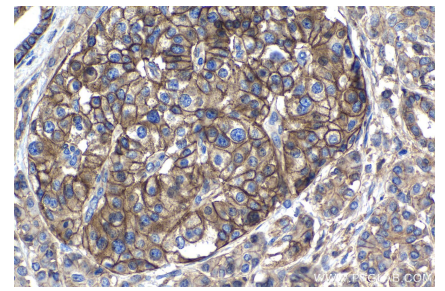
## Données de validation sélectionnées



Various lysates were subjected to SDS PAGE followed by western blot with 30035-1-AP (ATP2B1 antibody) at dilution of 1:10000 incubated at room temperature for 1.5 hours.



Immunohistochemical analysis of paraffin-embedded human colon tissue slide using 30035-1-AP (ATP2B1 antibody) at dilution of 1:1000 (under 40x lens). Heat mediated antigen retrieval with Tris-EDTA buffer (pH 9.0).



Immunohistochemical analysis of paraffin-embedded human pancreas cancer tissue slide using 30035-1-AP (ATP2B1 antibody) at dilution of 1:1000 (under 40x lens). Heat mediated antigen retrieval with Tris-EDTA buffer (pH 9.0).