

À des fins de recherche uniquement

Anticorps Polyclonal de lapin anti-DNAH6



Numéro de catalogue: 30073-1-AP

Informations de base

Numéro de catalogue: 30073-1-AP	Numéro d'acquisition GenBank: BC104884	Méthode de purification: Purification par affinité contre l'antigène
Taille: 150ul , Concentration: 500 µg/ml by Nanodrop;	Identification du gène (NCBI): 1768	Dilutions recommandées: IHC 1:50-1:500 IF 1:50-1:500
Hôte: Lapin	Nom complet: dynein, axonemal, heavy chain 6	
Isotype: IgG	MW calculé 408 aa, 47 kDa	
Immunogen Catalog Number: AG32364		

Applications

Applications testées: IF, IHC, ELISA	Contrôles positifs: IHC : tissu testiculaire de souris, IF : cellules hTERT-RPE1,
Spécificité de l'espèce: Humain, souris	

Remarque-IHC: il est suggéré de démasquer l'antigène avec un tampon de TE buffer pH 9,0; (*) À défaut, 'le démasquage de l'antigène peut être effectué avec un tampon citrate pH 6,0.

Informations générales

DNAH6(Dynein heavy chain 6, axonemal) is also named as DNAHC6, DNHL1, HL2, KIAA1697 and belongs to the dynein heavy chain family. Dyneins are microtubule-associated motor protein complexes composed of several heavy, light, and intermediate chains(PMID:8812413). It is a force generating protein of respiratory cilia and produces force towards the minus ends of microtubules. This antibody is specific to DNAH6.

Stockage

Stockage:
Stocker à -20°C. Stable pendant un an après l'expédition.
Tampon de stockage:
PBS avec azoture de sodium à 0,02 % et glycérol à 50 % pH 7,3
L'aliquotage n'est pas nécessaire pour le stockage à -20C

***** Les 20ul contiennent 0,1% de BSA.**

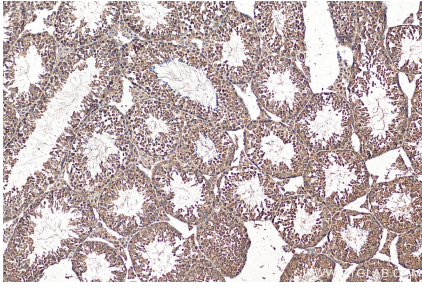
For technical support and original validation data for this product please contact:

T: 1 (888) 4PTGLAB (1-888-478-4522) (toll free in USA), or 1(312) 455-8498 (outside USA)

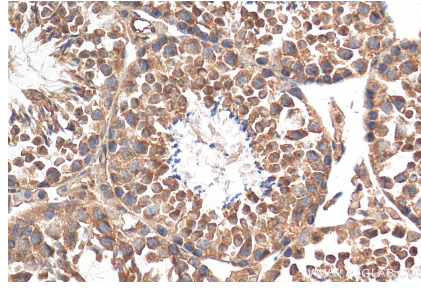
E: proteintech@ptglab.com
W: ptglab.com

This product is exclusively available under Proteintech Group brand and is not available to purchase from any other manufacturer.

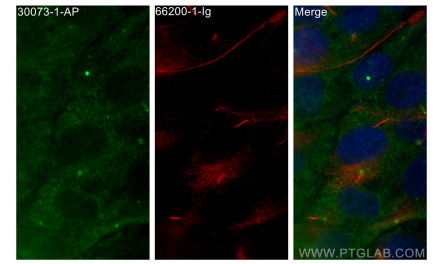
Données de validation sélectionnées



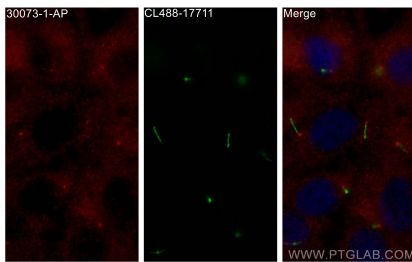
Immunohistochemical analysis of paraffin-embedded mouse testis tissue slide using 30073-1-AP (DNAH6 antibody) at dilution of 1:200 (under 10x lens). Heat mediated antigen retrieval with Tris-EDTA buffer (pH 9.0).



Immunohistochemical analysis of paraffin-embedded mouse testis tissue slide using 30073-1-AP (DNAH6 antibody) at dilution of 1:200 (under 40x lens). Heat mediated antigen retrieval with Tris-EDTA buffer (pH 9.0).



Immunofluorescent analysis of (4% PFA) fixed hTERT-RPE1 cells using DNAH6 antibody (30073-1-AP) at dilution of 1:200 and CoraLite®488-Conjugated AffiniPure Goat Anti-Rabbit IgG(H+L), acetylated Tubulin(Lys40) antibody (66200-1-Ig, Clone: 7E5H8, red).



Immunofluorescent analysis of (-20°C Methanol) fixed hTERT-RPE1 cells using DNAH6 antibody (30073-1-AP) at dilution of 1:200 and CoraLite®594-Conjugated AffiniPure Goat Anti-Rabbit IgG(H+L), CoraLite® Plus 488 ARL13B antibody (CL488-17711, green).