

À des fins de recherche uniquement

# Anticorps Polyclonal de lapin anti-MCCC1



Numéro de catalogue: 30081-1-AP

## Informations de base

<b>Numéro de catalogue:</b> 30081-1-AP	<b>Numéro d'acquisition GenBank:</b> BC004187	<b>Méthode de purification:</b> Purification par affinité contre l'antigène
<b>Taille:</b> 150ul , Concentration: 500 µg/ml by Nanodrop;	<b>Identification du gène (NCBI):</b> 56922	<b>Dilutions recommandées:</b> WB 1:1000-1:4000
<b>Hôte:</b> Lapin	<b>Nom complet:</b> methylcrotonoyl-Coenzyme A carboxylase 1 (alpha)	
<b>Isotype:</b> IgG	<b>MW calculé</b> 76 kDa	
<b>Immunogen Catalog Number:</b> AG32459	<b>MW observés:</b> 70 kDa	

## Applications

**Applications testées:**  
WB, ELISA

**Spécificité de l'espèce:**  
Humain, rat, souris

**Contrôles positifs:**

WB : cellules HepG2, tissu cardiaque de souris, tissu cérébral de rat, tissu cérébral de souris

## Informations générales

MCCC1 is the large subunit of 3-methylcrotonyl-CoA carboxylase. This enzyme functions as a heterodimer and catalyzes the carboxylation of 3-methylcrotonyl-CoA to form 3-methylglutaconyl-CoA. Mutations in this gene are associated with 3-Methylcrotonylglycinuria, an autosomal recessive disorder of leucine catabolism.

## Stockage

**Stockage:**  
Stocker à -20°C. Stable pendant un an après l'expédition.

**Tampon de stockage:**  
PBS avec azoture de sodium à 0,02 % et glycérol à 50 % pH 7,3

L'aliquotage n'est pas nécessaire pour le stockage à -20C

**\*\*\* Les 20ul contiennent 0,1% de BSA.**

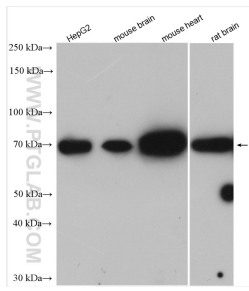
For technical support and original validation data for this product please contact:

T: 1 (888) 4PTGLAB (1-888-478-4522) (toll free in USA), or 1(312) 455-8498 (outside USA)

E: [proteintech@ptglab.com](mailto:proteintech@ptglab.com)  
W: [ptglab.com](http://ptglab.com)

**This product is exclusively available under Proteintech Group brand and is not available to purchase from any other manufacturer.**

## Données de validation sélectionnées



Various lysates were subjected to SDS PAGE followed by western blot with 30081-1-AP (MCCC1 antibody) at dilution of 1:2000 incubated at room temperature for 1.5 hours.