

À des fins de recherche uniquement

Anticorps Polyclonal de lapin anti-GPR151



Numéro de catalogue: 30104-1-AP

Informations de base

| | | |
|--|--|---|
| Numéro de catalogue: 30104-1-AP | Numéro d'acquisition GenBank: NM_194251 | Méthode de purification: Purification par affinité contre l'antigène |
| Taille: 150ul , Concentration: 400 µg/ml by Nanodrop; | Identification du gène (NCBI): 134391 | Dilutions recommandées: WB 1:500-1:1000 |
| Hôte: Lapin | Nom complet: G protein-coupled receptor 151 | |
| Isotype: IgG | MW calculé: 47kd | |
| Immunogen Catalog Number: AG32442 | MW observés: 46 kDa | |

Applications

| | |
|------------------------------------|---|
| Applications testées: WB, ELISA | Contrôles positifs: WB : cellules HeLa, cellules K-562 |
| Spécificité de l'espèce: Humain | |

Informations générales

G protein-coupled receptors (GPCRs) are a superfamily of cell-surface receptors which are important for intracellular signal transduction. GPR151 (G protein-coupled receptor 151) is highly enriched in the medial and lateral habenula and is expressed at presynaptic membranes and synaptic vesicles (PMID: 32098843). GPR151 has been reported to play an important role in modulating neuropathic pain and controlling nicotine addiction vulnerability (PMID: 32098843,34244727,30373770).

Stockage

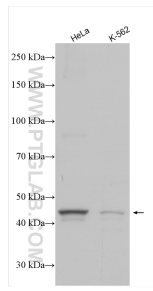
Stockage:
Stocker à -20°C. Stable pendant un an après l'expédition.
Tampon de stockage:
PBS avec azoture de sodium à 0,02 % et glycérol à 50 % pH 7,3
L'aliquotage n'est pas nécessaire pour le stockage à -20C

***** Les 20ul contiennent 0,1% de BSA.**

For technical support and original validation data for this product please contact:
T: 1 (888) 4PTGLAB (1-888-478-4522) (toll free in USA), or 1(312) 455-8498 (outside USA) E: proteintech@ptglab.com W: ptglab.com

This product is exclusively available under Proteintech Group brand and is not available to purchase from any other manufacturer.

Données de validation sélectionnées



Various lysates were subjected to SDS PAGE followed by western blot with 30104-1-AP (GPR151 antibody) at dilution of 1:600 incubated at room temperature for 1.5 hours.