

À des fins de recherche uniquement

Anticorps Polyclonal de lapin anti-C4orf26



Numéro de catalogue: 30132-1-AP

Informations de base

Numéro de catalogue: 30132-1-AP	Numéro d'acquisition GenBank: NM_001206981	Méthode de purification: Purification par affinité contre l'antigène
Taille: 150ul , Concentration: 400 µg/ml by Nanodrop;	Identification du gène (NCBI): 152816	Dilutions recommandées: IHC 1:50-1:500
Hôte: Lapin	Nom complet: chromosome 4 open reading frame 26	
Isotype: IgG	MW calculé 16kd	
Immunogen Catalog Number: AG32600		

Applications

Applications testées: IHC, ELISA	Contrôles positifs: IHC : tissu placentaire humain,
Spécificité de l'espèce: Humain	

Remarque-IHC: il est suggéré de démasquer l'antigène avec un tampon de TE buffer pH 9,0; (*) À défaut, 'le démasquage de l'antigène peut être effectué avec un tampon citrate pH 6,0.

Informations générales

Chromosome 4 open reading frame 26 (C4orf26), also known as odontogenesis associated phosphoprotein (ODAPH), is an enamel matrix protein at the maturation stage. It has been reported that mutations in C4orf26 gene are associated with autosomal recessive type of Amelogenesis Imperfecta (AI), a hereditary condition that affects enamel formation/mineralization (PMID: 33884476; PMID: 36163390).

Stockage

Stockage:
Stocker à -20°C. Stable pendant un an après l'expédition.
Tampon de stockage:
PBS avec azoture de sodium à 0,02 % et glycérol à 50 % pH 7,3
L'aliquotage n'est pas nécessaire pour le stockage à -20C

***** Les 20ul contiennent 0,1% de BSA.**

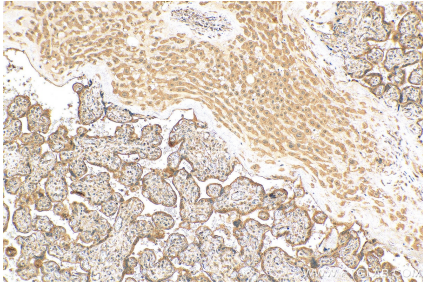
For technical support and original validation data for this product please contact:

T: 1 (888) 4PTGLAB (1-888-478-4522) (toll free in USA), or 1(312) 455-8498 (outside USA)

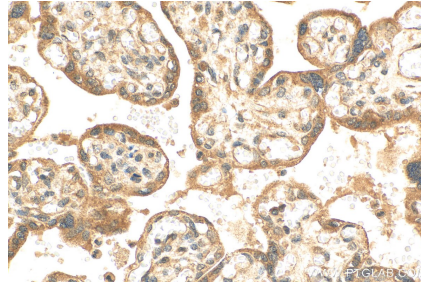
E: proteintech@ptglab.com
W: ptglab.com

This product is exclusively available under Proteintech Group brand and is not available to purchase from any other manufacturer.

Données de validation sélectionnées



Immunohistochemical analysis of paraffin-embedded human placenta tissue slide using 30132-1-AP (C4orf26 antibody) at dilution of 1:200 (under 10x lens). Heat mediated antigen retrieval with Tris-EDTA buffer (pH 9.0).



Immunohistochemical analysis of paraffin-embedded human placenta tissue slide using 30132-1-AP (C4orf26 antibody) at dilution of 1:200 (under 40x lens). Heat mediated antigen retrieval with Tris-EDTA buffer (pH 9.0).