

À des fins de recherche uniquement

Anticorps Polyclonal de lapin anti-ADCY8



Numéro de catalogue: 30171-1-AP

Informations de base

Numéro de catalogue: 30171-1-AP	Numéro d'acquisition GenBank: NM_001115	Méthode de purification: Purification par affinité contre l'antigène
Taille: 150ul , Concentration: 400 µg/ml by Nanodrop;	Identification du gène (NCBI): 114	Dilutions recommandées: WB 1:500-1:2000
Hôte: Lapin	Nom complet: adenylate cyclase 8 (brain)	
Isotype: IgG	MW calculé 140kd	
Immunogen Catalog Number: AG32901	MW observés: 140-150 kDa	

Applications

Applications testées: WB, ELISA	Contrôles positifs: WB : cellules SH-SY5Y,
Spécificité de l'espèce: Humain	

Informations générales

ADCY8 Belongs to the adenylyl cyclase class-4/guanylyl cyclase family. is a membrane-bound, calcium-stimulable adenylyl cyclase. May be involved in learning, in memory and in drug dependence. The antibody is specific to ADCY8.

Stockage

Stockage:
Stocker à -20°C. Stable pendant un an après l'expédition.
Tampon de stockage:
PBS avec azoture de sodium à 0,02 % et glycérol à 50 % pH 7,3
L'aliquotage n'est pas nécessaire pour le stockage à -20C

***** Les 20ul contiennent 0,1% de BSA.**

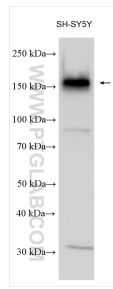
For technical support and original validation data for this product please contact:

T: 1 (888) 4PTGLAB (1-888-478-4522) (toll free
in USA), or 1(312) 455-8498 (outside USA)

E: proteintech@ptglab.com
W: ptglab.com

This product is exclusively available under Proteintech Group brand and is not available to purchase from any other manufacturer.

Données de validation sélectionnées



SH-SY5Y cells were subjected to SDS PAGE followed by western blot with 30171-1-AP (ADCY8 antibody) at dilution of 1:1000 incubated at room temperature for 1.5 hours.