

À des fins de recherche uniquement

Anticorps Polyclonal de lapin anti-FCGR3B/CD16b



Numéro de catalogue: 30201-1-AP

Informations de base

Numéro de catalogue:

30201-1-AP

Taille:

150ul, Concentration: 900 µg/ml by Nanodrop;

Hôte:

Lapin

Isotype:

IgG

Numéro d'acquisition GenBank:

NM_000570

Identification du gène (NCBI):

2215

Nom complet:

Fc fragment of IgG, low affinity IIIb, receptor (CD16b)

MW calculé

26 kDa

MW observés:

55 kDa

Méthode de purification:

Purification par affinité contre l'antigène

Dilutions recommandées:

WB 1:500-1:3000

Applications

Applications testées:

WB, ELISA

Spécificité de l'espèce:

Humain, rat

Contrôles positifs:

WB : cellules Raji, cellules U-937, tissu splénique de rat

Informations générales

CD16 is a low affinity Fc receptor. It has been identified as Fc receptors FcγRIIIa (CD16a) and FcγRIIIb (CD16b), encoded by two nearly identical genes, FCGR3A and the FCGR3B. In humans, FcγRIIIa/CD16a is a type I transmembrane receptor expressed on macrophages and NK cells. FcγRIIIb/CD16b is a GPI-linked Fc-receptor highly expressed on neutrophils. The two proteins differ by only four amino acid residues in the mature proteins (PMID: 30361439). FCGR3B/CD16b can be detected as 26 kDa (PMID: 34108956; 36096917) and 50-75 kDa (PMID: 30655272; 18208407). The antibody is specific for FCGR3B/CD16b.

Stockage

Stockage:

Stocker à -20°C. Stable pendant un an après l'expédition.

Tampon de stockage:

PBS avec azoture de sodium à 0,02 % et glycérol à 50 % pH 7,3

L'aliquotage n'est pas nécessaire pour le stockage à -20C

*** Les 20ul contiennent 0,1% de BSA.

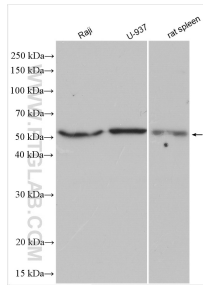
For technical support and original validation data for this product please contact:

T: 1 (888) 4PTGLAB (1-888-478-4522) (toll free in USA), or 1(312) 455-8498 (outside USA)

E: proteintech@ptglab.com
W: ptglab.com

This product is exclusively available under Proteintech Group brand and is not available to purchase from any other manufacturer.

Données de validation sélectionnées



Various lysates were subjected to SDS PAGE followed by western blot with 30201-1-AP (FCGR3B/CD16b antibody) at dilution of 1:1500 incubated at room temperature for 1.5 hours.