

À des fins de recherche uniquement

# Anticorps Polyclonal de lapin anti-Beta-2-Microglobulin



Numéro de catalogue: 30226-1-AP

## Informations de base

Numéro de catalogue:

30226-1-AP

Taille:

150ul , Concentration: 1500 µg/ml by 567

Nanodrop;

Hôte:

Lapin

Isotype:

IgG

Numéro d'acquisition GenBank:

BC032589

Identification du gène (NCBI):

567

Nom complet:

beta-2-microglobulin

MW calculé

119 aa, 14 kDa

MW observés:

12-14 kDa

Méthode de purification:

Purification par affinité contre l'antigène

Dilutions recommandées:

WB 1:1000-1:4000

## Applications

Applications testées:

WB, ELISA

Spécificité de l'espèce:

Humain

Contrôles positifs:

WB : cellules A431, cellules HeLa, cellules HepG2, cellules Jurkat, cellules Raji, cellules U-937

## Informations générales

Beta-2-microglobulin (B2M) is a component of MHC class I molecules, which are present on the surface of nearly all nucleated cells. It can be found in body fluids under physiologic conditions as a result of shedding from cell surfaces or intracellular release. B2M has various biological functions, including antigen presentation. Investigations reveal that increased synthesis and release of B2M are present in several malignant diseases.

## Stockage

Stockage:

Stocker à -20°C. Stable pendant un an après l'expédition.

Tampon de stockage:

PBS avec azoture de sodium à 0,02 % et glycérol à 50 % pH 7,3

L'aliquotage n'est pas nécessaire pour le stockage à -20C

**\*\*\* Les 20ul contiennent 0,1% de BSA**

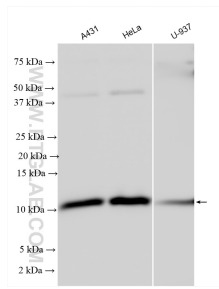
For technical support and original validation data for this product please contact:

T: 1 (888) 4PTGLAB (1-888-478-4522) (toll free in USA), or 1(312) 455-8498 (outside USA)

E: [proteintech@ptglab.com](mailto:proteintech@ptglab.com)  
W: [ptglab.com](http://ptglab.com)

This product is exclusively available under Proteintech Group brand and is not available to purchase from any other manufacturer.

## Données de validation sélectionnées



Various lysates were subjected to SDS PAGE followed by western blot with 30226-1-AP (Beta-2-Microglobulin antibody) at dilution of 1:2000 incubated at room temperature for 1.5 hours.