

À des fins de recherche uniquement

Anticorps Polyclonal de lapin anti-C16orf74



Numéro de catalogue: 30246-1-AP

Informations de base

Numéro de catalogue: 30246-1-AP	Numéro d'acquisition GenBank: BC009078	Méthode de purification: Purification par affinité contre l'antigène
Taille: 150ul , Concentration: 700 µg/ml by Nanodrop;	Identification du gène (NCBI): 404550	Dilutions recommandées: WB 1:1000-1:6000 IHC 1:50-1:500
Hôte: Lapin	Nom complet: chromosome 16 open reading frame 74	
Isotype: IgG	MW observés: 15 - 20 kDa	
Immunogen Catalog Number: AG32878		

Applications

Applications testées: IHC, WB, ELISA	Contrôles positifs: WB : cellules BxPC-3, cellules SW-1990 IHC : tissu de cancer du pancréas humain,
Spécificité de l'espèce: Humain	

Remarque-IHC: il est suggéré de démasquer l'antigène avec un tampon de TE buffer pH 9,0; (*) À défaut, 'le démasquage de l'antigène peut être effectué avec un tampon citrate pH 6,0.

Informations générales

The C16orf74 has been reported associated with tumor necrosis factor (TNF)-alpha as well as hypoxic condition. Moreover, several reports have indicated that C16orf74 expression is a potential prognostic factor in several types of cancer. The results of several genome-wide studies have indicated that C16orf74 is involved in inflammatory processes. C16orf74 is overexpressed in the vast majority of human PDAC (Clinical outcome of pancreatic ductal adenocarcinoma), and likely plays a significant role in pancreatic cell growth and invasion through its interaction with PPP3CA.

Stockage

Stockage:
Stocker à -20°C. Stable pendant un an après l'expédition.
Tampon de stockage:
PBS avec azoture de sodium à 0,02 % et glycérol à 50 % pH 7,3
L'aliquotage n'est pas nécessaire pour le stockage à -20C

***** Les 20ul contiennent 0,1% de BSA.**

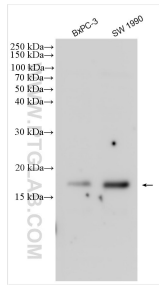
For technical support and original validation data for this product please contact:

T: 1 (888) 4PTGLAB (1-888-478-4522) (toll free in USA), or 1(312) 455-8498 (outside USA)

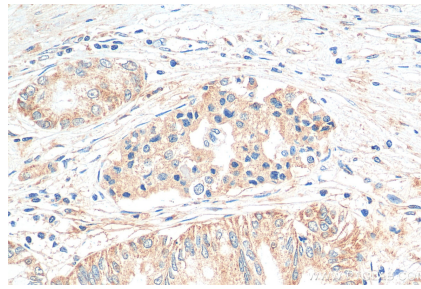
E: proteintech@ptglab.com
W: ptglab.com

This product is exclusively available under Proteintech Group brand and is not available to purchase from any other manufacturer.

Données de validation sélectionnées



Various lysates were subjected to SDS PAGE followed by western blot with 30246-1-AP (C16orf74 antibody) at dilution of 1:3000 incubated at room temperature for 1.5 hours.



Immunohistochemical analysis of paraffin-embedded human pancreas cancer tissue slide using 30246-1-AP (C16orf74 antibody) at dilution of 1:200 (under 40x lens). Heat mediated antigen retrieval with Tris-EDTA buffer (pH 9.0).