

À des fins de recherche uniquement

# Anticorps Polyclonal de lapin anti-C1orf54



Numéro de catalogue: 30247-1-AP

## Informations de base

Numéro de catalogue: 30247-1-AP	Numéro d'acquisition GenBank: BC017761	Méthode de purification: Purification par affinité contre l'antigène
Taille: 150ul, Concentration: 750 µg/ml by Nanodrop;	Identification du gène (NCBI): 79630	Dilutions recommandées: IHC 1:50-1:500 IF 1:50-1:500
Hôte: Lapin	Nom complet: chromosome 1 open reading frame 54	
Isotype: IgG		
Immunogen Catalog Number: AG32876		

## Applications

Applications testées: IF, IHC, ELISA	Contrôles positifs: IHC : tissu rénal de souris, IF : tissu rénal de souris,
Spécificité de l'espèce: Humain, souris	

**Remarque-IHC: il est suggéré de démasquer l'antigène avec un tampon de TE buffer pH 9,0; (\*) À défaut, 'le démasquage de l'antigène peut être effectué avec un tampon citrate pH 6,0.**

## Informations générales

C1orf54 is a newly identified protein encoded by an open reading frame on chromosome 1. C1orf54 is highly expressed in healthy mouse kidneys and is only expressed in tubular epithelial cells (TECs), not in glomeruli (PMID: 29999589). C1orf54 promotes renal repair and TEC proliferation through PI3K/AKT signalling, which alleviates kidney damage after ischaemia-reperfusion injury (IRI) (PMID: 29999589).

## Stockage

Stockage:  
Stocker à -20°C. Stable pendant un an après l'expédition.  
Tampon de stockage:  
PBS avec azoture de sodium à 0,02 % et glycérol à 50 % pH 7,3  
L'aliquotage n'est pas nécessaire pour le stockage à -20C

\*\*\* Les 20ul contiennent 0,1% de BSA.

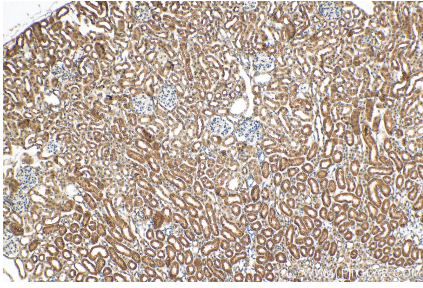
For technical support and original validation data for this product please contact:

T: 1 (888) 4PTGLAB (1-888-478-4522) (toll free in USA), or 1(312) 455-8498 (outside USA)

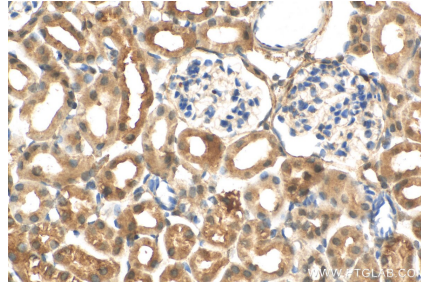
E: [proteintech@ptglab.com](mailto:proteintech@ptglab.com)  
W: [ptglab.com](http://ptglab.com)

This product is exclusively available under Proteintech Group brand and is not available to purchase from any other manufacturer.

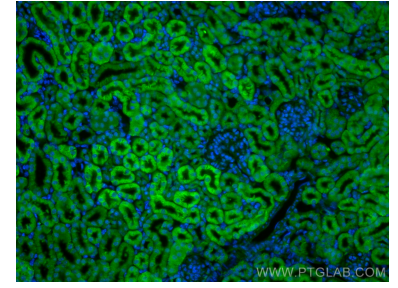
## Données de validation sélectionnées



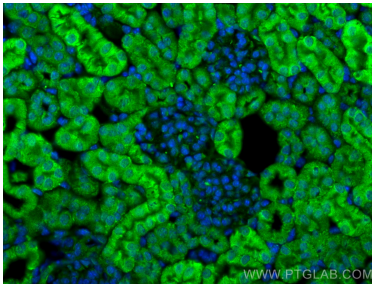
Immunohistochemical analysis of paraffin-embedded mouse kidney tissue slide using 30247-1-AP (C1orf54 antibody) at dilution of 1:200 (under 10x lens). Heat mediated antigen retrieval with Tris-EDTA buffer (pH 9.0).



Immunohistochemical analysis of paraffin-embedded mouse kidney tissue slide using 30247-1-AP (C1orf54 antibody) at dilution of 1:200 (under 40x lens). Heat mediated antigen retrieval with Tris-EDTA buffer (pH 9.0).



Immunofluorescent analysis of (4% PFA) fixed mouse kidney tissue using C1orf54 antibody (30247-1-AP) at dilution of 1:200 and CoraLite®488-Conjugated AffiniPure Goat Anti-Rabbit IgG(H+L).



Immunofluorescent analysis of (4% PFA) fixed mouse kidney tissue using C1orf54 antibody (30247-1-AP) at dilution of 1:200 and CoraLite®488-Conjugated AffiniPure Goat Anti-Rabbit IgG(H+L).