

À des fins de recherche uniquement

Anticorps Polyclonal de lapin anti-SCML1



Numéro de catalogue: 30257-1-AP **Phare**

Informations de base

Numéro de catalogue:

30257-1-AP

Taille:

150ul, Concentration: 400 µg/ml by Nanodrop;

Hôte:

Lapin

Isotype:

IgG

Immunogen Catalog Number:

AG33003

Numéro d'acquisition GenBank:

BC026159

Identification du gène (NCBI):

6322

Nom complet:

sex comb on midleg-like 1 (Drosophila)

MW calculé

37 kDa

MW observés:

42 kDa

Méthode de purification:

Purification par affinité contre l'antigène

Dilutions recommandées:

WB 1:1000-1:8000

Applications

Applications testées:

WB, ELISA

Spécificité de l'espèce:

Humain

Contrôles positifs:

WB : cellules A549, cellules HepG2

Informations générales

Sex comb on midleg-like 1 (SCML1) is a meiosis-specific protein and is an essential component of the meiotic dense body. SCML1 is preferentially expressed in germ stem cells of testis, therefore likely involved in spermatogenesis.

Stockage

Stockage:

Stocker à -20°C. Stable pendant un an après l'expédition.

Tampon de stockage:

PBS avec azoture de sodium à 0,02 % et glycérol à 50 % pH 7,3

L'aliquotage n'est pas nécessaire pour le stockage à -20C

*** Les 20ul contiennent 0,1% de BSA.

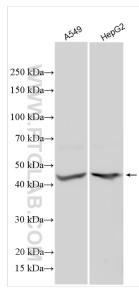
For technical support and original validation data for this product please contact:

T: 1 (888) 4PTGLAB (1-888-478-4522) (toll free in USA), or 1(312) 455-8498 (outside USA)

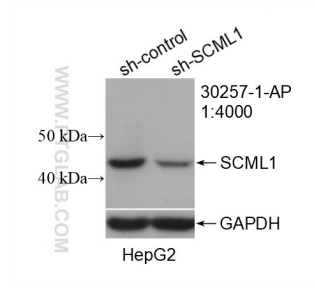
E: proteintech@ptglab.com
W: ptglab.com

This product is exclusively available under Proteintech Group brand and is not available to purchase from any other manufacturer.

Données de validation sélectionnées



Various lysates were subjected to SDS PAGE followed by western blot with 30257-1-AP (SCML1 antibody) at dilution of 1:4000 incubated at room temperature for 1.5 hours.



WB result of SCML1 antibody (30257-1-AP; 1:4000; incubated at room temperature for 1.5 hours) with sh-Control and sh-SCML1 transfected HepG2 cells.