

À des fins de recherche uniquement

Anticorps Polyclonal de lapin anti-LILRA2



Numéro de catalogue: 30285-1-AP

Informations de base

Numéro de catalogue:

30285-1-AP

Taille:

150ul, Concentration: 450 µg/ml by Nanodrop;

Hôte:

Lapin

Isotype:

IgG

Immunogen Catalog Number:

AG32652

Numéro d'acquisition GenBank:

BC017412

Identification du gène (NCBI):

11027

Nom complet:

leukocyte immunoglobulin-like receptor, subfamily A (with TM domain), member 2

MW calculé

466 aa, 51 kDa

MW observés:

69 kDa

Méthode de purification:

Purification par affinité contre l'antigène

Dilutions recommandées:

WB 1:500-1:2000

Applications

Applications testées:

WB, ELISA

Spécificité de l'espèce:

Humain

Contrôles positifs:

WB : cellules A549, cellules HepG2

Informations générales

Stockage

Stockage:

Stocker à -20°C. Stable pendant un an après l'expédition.

Tampon de stockage:

PBS avec azoture de sodium à 0,02 % et glycérol à 50 % pH 7,3

L'aliquotage n'est pas nécessaire pour le stockage à -20C

*** Les 20ul contiennent 0,1% de BSA.

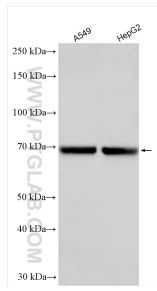
For technical support and original validation data for this product please contact:

T: 1 (888) 4PTGLAB (1-888-478-4522) (toll free in USA), or 1(312) 455-8498 (outside USA)

E: proteintech@ptglab.com
W: ptglab.com

This product is exclusively available under Proteintech Group brand and is not available to purchase from any other manufacturer.

Données de validation sélectionnées



Various lysates were subjected to SDS PAGE followed by western blot with 30285-1-AP (LILRA2 antibody) at dilution of 1:1000 incubated at room temperature for 1.5 hours.