

À des fins de recherche uniquement

# Anticorps Polyclonal de lapin anti-ATPAF2



Numéro de catalogue: 30334-1-AP

## Informations de base

<b>Numéro de catalogue:</b> 30334-1-AP	<b>Numéro d'acquisition GenBank:</b> BC032126	<b>Méthode de purification:</b> Purification par affinité contre l'antigène
<b>Taille:</b> 150ul , Concentration: 750 µg/ml by Nanodrop;	<b>Identification du gène (NCBI):</b> 91647	<b>Dilutions recommandées:</b> WB 1:500-1:3000
<b>Hôte:</b> Lapin	<b>Nom complet:</b> ATP synthase mitochondrial F1 complex assembly factor 2	
<b>Isotype:</b> IgG	<b>MW calculé:</b> 289 aa, 33 kDa	
<b>Immunogen Catalog Number:</b> AG33299	<b>MW observés:</b> ~30 kDa	

## Applications

<b>Applications testées:</b> WB, ELISA	<b>Contrôles positifs:</b> WB : tissu hépatique de souris,
<b>Spécificité de l'espèce:</b> Humain, souris	

## Informations générales

ATP synthase mitochondrial F1 complex assembly factor 2 (ATPAF2) also name as ATP12 and ATP12p, is an essential house keeping protein. ATPAF2 is an assembly factor for the F1 component of mitochondrial ATP synthase. This protein binds specifically to the F1 alpha subunit and is thought to prevent this subunit from forming nonproductive homooligomers during enzyme assembly. The calculated MW is 33 kDa, 30334-1-AP can detect bands around 30 kDa and 50 kDa, the larger band may correspond to dimer or complex form. (PMID: 1826907, 11410595)

## Stockage

**Stockage:**  
Stocker à -20°C. Stable pendant un an après l'expédition.  
**Tampon de stockage:**  
PBS avec azoture de sodium à 0,02 % et glycérol à 50 % pH 7,3  
L'aliquotage n'est pas nécessaire pour le stockage à -20C

**\*\*\* Les 20ul contiennent 0,1% de BSA.**

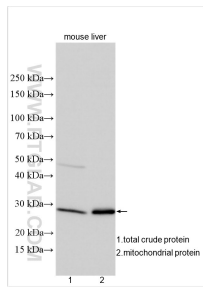
For technical support and original validation data for this product please contact:

T: 1 (888) 4PTGLAB (1-888-478-4522) (toll free in USA), or 1(312) 455-8498 (outside USA)

E: proteintech@ptglab.com  
W: ptglab.com

**This product is exclusively available under Proteintech Group brand and is not available to purchase from any other manufacturer.**

## Données de validation sélectionnées



Mouse liver tissues (total crude protein, mitochondrial protein) were subjected to SDS PAGE followed by western blot with 30334-1-AP (ATPAF2 antibody) at dilution of 1:1500 incubated at room temperature for 1.5 hours.