

À des fins de recherche uniquement

Anticorps Polyclonal de lapin anti-TMED5



Numéro de catalogue: 30393-1-AP

Informations de base

Numéro de catalogue:
30393-1-AP

Taille:
150ul , Concentration: 300 µg/ml by
Nanodrop;

Hôte:
Lapin

Isotype:
IgG

Immunogen Catalog Number:
AG33253

Numéro d'acquisition GenBank:
BC070051

Identification du gène (NCBI):
50999

Nom complet:
transmembrane emp24 protein
transport domain containing 5

MW observés:
25 kDa

Méthode de purification:
Purification par affinité contre
l'antigène

Dilutions recommandées:
WB 1:500-1:1000

Applications

Applications testées:
WB, ELISA

Spécificité de l'espèce:
Humain, rat, souris

Contrôles positifs:

WB : cellules A549, cellules HeLa, cellules MKN-45,
cellules NCI-H1299, tissu hépatique de rat, tissu
hépatique de souris

Informations générales

TMED5 (transmembrane p24 trafficking protein 5) is highly expressed in cervical and bladder cancer cell lines. TMED5 promotes nuclear autophagy and the malignant behavior of cervical cancer cells (PMID:36530030). Moreover, TMED5 could interact with WNT7B and thus activated the canonical WNT-CTNNB1/ β -catenin signaling pathway (PMID:30394198).

Stockage

Stockage:

Stocker à -20°C. Stable pendant un an après l'expédition.

Tampon de stockage:

PBS avec azoture de sodium à 0,02 % et glycérol à 50 % pH 7,3

L'aliquotage n'est pas nécessaire pour le stockage à -20C

***** Les 20ul contiennent 0,1% de BSA.**

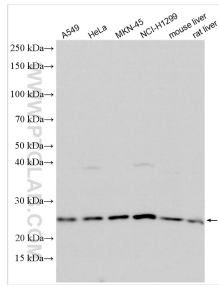
For technical support and original validation data for this product please contact:

T: 1 (888) 4PTGLAB (1-888-478-4522) (toll free
in USA), or 1(312) 455-8498 (outside USA)

E: proteintech@ptglab.com
W: ptglab.com

This product is exclusively available under Proteintech Group brand and is not available to purchase from any other manufacturer.

Données de validation sélectionnées



Various lysates were subjected to SDS PAGE followed by western blot with 30393-1-AP (TMED5 antibody) at dilution of 1:800 incubated at room temperature for 1.5 hours.