

À des fins de recherche uniquement

# Anticorps Polyclonal de lapin anti-ATG12



Numéro de catalogue: 30505-1-AP

## Informations de base

<b>Numéro de catalogue:</b> 30505-1-AP	<b>Numéro d'acquisition GenBank:</b> BC012266	<b>Méthode de purification:</b> Purification par affinité contre l'antigène
<b>Taille:</b> 150ul, Concentration: 300 µg/ml by Nanodrop;	<b>Identification du gène (NCBI):</b> 9140	<b>Dilutions recommandées:</b> WB 1:1000-1:4000
<b>Hôte:</b> Lapin	<b>Nom complet:</b> ATG12 autophagy related 12 homolog (S. cerevisiae)	
<b>Isotype:</b> IgG	<b>MW calculé</b> 15 kDa	
<b>Immunogen Catalog Number:</b> AG32268	<b>MW observés:</b> 20 kDa, 50-60 kDa	

## Applications

<b>Applications testées:</b> WB, ELISA	<b>Contrôles positifs:</b>
<b>Spécificité de l'espèce:</b> Humain, souris	<b>WB:</b> cellules COLO 320, cellules HeLa, cellules NIH/3T3, cellules PC-3

## Informations générales

ATG12, also named as APG12 and APG12L, belongs to the ATG12 family. It is required for autophagy. Free ATG12 is 15kd or 8kd. Conjugated to ATG5, ATG12-ATG5 show 48-55kd.

## Stockage

**Stockage:**  
Stocker à -20°C. Stable pendant un an après l'expédition.  
**Tampon de stockage:**  
PBS avec azoture de sodium à 0,02 % et glycérol à 50 % pH 7,3  
L'aliquotage n'est pas nécessaire pour le stockage à -20C

\*\*\* Les 20ul contiennent 0,1% de BSA.

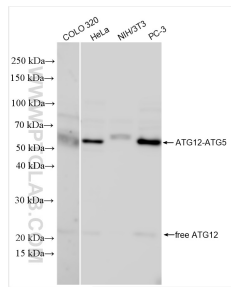
For technical support and original validation data for this product please contact:

T: 1 (888) 4PTGLAB (1-888-478-4522) (toll free in USA), or 1(312) 455-8498 (outside USA)

E: proteintech@ptglab.com  
W: ptglab.com

This product is exclusively available under Proteintech Group brand and is not available to purchase from any other manufacturer.

## Données de validation sélectionnées



Various lysates were subjected to SDS PAGE followed by western blot with 30505-1-AP (ATG12 antibody) at dilution of 1:2000 incubated at room temperature for 1.5 hours.