

À des fins de recherche uniquement

Anticorps Polyclonal de lapin anti-IDO2



Numéro de catalogue: 30530-1-AP

Informations de base

Numéro de catalogue: 30530-1-AP	Numéro d'acquisition GenBank: NM_194294	Méthode de purification: Purification par affinité contre l'antigène
Taille: 150ul , Concentration: 350 µg/ml by Nanodrop;	Identification du gène (NCBI): 169355	Dilutions recommandées: WB 1:500-1:2000
Hôte: Lapin	Nom complet: indoleamine 2,3-dioxygénase 2	
Isotype: IgG	MW calculé: 47 kDa	
Immunogen Catalog Number: AG33013	MW observés: 40-47 kDa	

Applications

Applications testées: WB, ELISA	Contrôles positifs: WB : tissu rénal de souris, tissu rénal de rat
Spécificité de l'espèce: Humain, rat, souris	

Informations générales

IDO2 is one of two closely related tryptophan catabolizing enzymes induced under inflammatory conditions. In contrast to the immunoregulatory role defined for IDO1 in cancer models, IDO2 has a proinflammatory function in models of autoimmunity and contact hypersensitivity. The product of the IDO2 gene is a 420 amino-acid protein, with a molecular weight of ~47 kDa. (PMID: 34965962, PMID: 29807576, PMID: 35493480)

Stockage

Stockage:
Stocker à -20°C. Stable pendant un an après l'expédition.
Tampon de stockage:
PBS avec azoture de sodium à 0,02 % et glycérol à 50 % pH 7,3
L'aliquotage n'est pas nécessaire pour le stockage à -20C

***** Les 20ul contiennent 0,1% de BSA.**

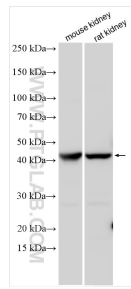
For technical support and original validation data for this product please contact:

T: 1 (888) 4PTGLAB (1-888-478-4522) (toll free in USA), or 1(312) 455-8498 (outside USA)

E: proteintech@ptglab.com
W: ptglab.com

This product is exclusively available under Proteintech Group brand and is not available to purchase from any other manufacturer.

Données de validation sélectionnées



Various lysates were subjected to SDS PAGE followed by western blot with 30530-1-AP (IDO2 antibody) at dilution of 1:1000 incubated at room temperature for 1.5 hours.