

À des fins de recherche uniquement

Anticorps Polyclonal de lapin anti-SIPA1L3



Numéro de catalogue: 30544-1-AP

Informations de base

Numéro de catalogue:
30544-1-AP

Taille:
150ul , Concentration: 900 µg/ml by
Nanodrop;

Hôte:
Lapin

Isotype:
IgG

Immunogen Catalog Number:
AG30750

Numéro d'acquisition GenBank:
BC150620

Identification du gène (NCBI):
23094

Nom complet:
signal-induced proliferation-
associated 1 like 3

MW observés:
195 kDa

Méthode de purification:
Purification par affinité contre
l'antigène

Dilutions recommandées:
WB 1:1000-1:6000

Applications

Applications testées:
WB, ELISA

Spécificité de l'espèce:
Humain, rat, souris

Contrôles positifs:

WB : tissu cérébral de souris, cellules HeLa, tissu
cérébral de rat

Informations générales

Stockage

Stockage:

Stocker à -20°C. Stable pendant un an après l'expédition.

Tampon de stockage:

PBS avec azoture de sodium à 0,02 % et glycérol à 50 % pH 7,3

L'aliquotage n'est pas nécessaire pour le stockage à -20C

***** Les 20ul contiennent 0,1% de BSA.**

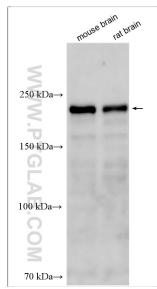
For technical support and original validation data for this product please contact:

T: 1 (888) 4PTGLAB (1-888-478-4522) (toll free
in USA), or 1(312) 455-8498 (outside USA)

E: proteintech@ptglab.com
W: ptglab.com

This product is exclusively available under Proteintech Group brand and is not available to purchase from any other manufacturer.

Données de validation sélectionnées



Various lysates were subjected to SDS PAGE followed by western blot with 30544-1-AP (SIPA1L3 antibody) at dilution of 1:3000 incubated at room temperature for 1.5 hours.