

À des fins de recherche uniquement

# Anticorps Polyclonal de lapin anti-PGLS



Numéro de catalogue: 30560-1-AP

## Informations de base

Numéro de catalogue:

30560-1-AP

Taille:

150ul, Concentration: 450 µg/ml by Nanodrop;

Hôte:

Lapin

Isotype:

IgG

Immunogen Catalog Number:

AG30836

Numéro d'acquisition GenBank:

BC014006

Identification du gène (NCBI):

25796

Nom complet:

6-phosphogluconolactonase

MW observés:

28 kDa

Méthode de purification:

Purification par affinité contre l'antigène

Dilutions recommandées:

WB 1:1000-1:6000

## Applications

Applications testées:

WB, ELISA

Spécificité de l'espèce:

Humain

Contrôles positifs:

WB : cellules HeLa, cellules THP-1

## Informations générales

6-phosphogluconolactonase (PGLS), the key enzyme of pentose phosphate pathway, was aberrantly highly expressed in various cancers, including cervical cancer, breast cancer, glioblastomas, and hepatic cancer, etc.

## Stockage

Stockage:

Stocker à -20°C. Stable pendant un an après l'expédition.

Tampon de stockage:

PBS avec azoture de sodium à 0,02 % et glycérol à 50 % pH 7,3

L'aliquotage n'est pas nécessaire pour le stockage à -20C

**\*\*\* Les 20ul contiennent 0,1% de BSA.**

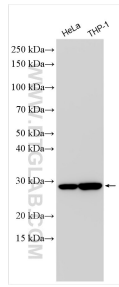
For technical support and original validation data for this product please contact:

T: 1 (888) 4PTGLAB (1-888-478-4522) (toll free in USA), or 1(312) 455-8498 (outside USA)

E: [proteintech@ptglab.com](mailto:proteintech@ptglab.com)  
W: [ptglab.com](http://ptglab.com)

**This product is exclusively available under Proteintech Group brand and is not available to purchase from any other manufacturer.**

## Données de validation sélectionnées



Various lysates were subjected to SDS PAGE followed by western blot with 30560-1-AP (PGLS antibody) at dilution of 1:3000 incubated at room temperature for 1.5 hours.