

À des fins de recherche uniquement

# Anticorps Polyclonal de lapin anti-DUSP22



Numéro de catalogue: 51005-2-AP

## Informations de base

<b>Numéro de catalogue:</b> 51005-2-AP	<b>Numéro d'acquisition GenBank:</b> BC022847	<b>Méthode de purification:</b> Purification par affinité contre l'antigène
<b>Taille:</b> 150ul , Concentration: 400 µg/ml by Bradford method using BSA as the standard;	<b>Identification du gène (NCBI):</b> 56940	<b>Dilutions recommandées:</b> WB 1:500-1:1000 IHC 1:50-1:500
<b>Hôte:</b> Lapin	<b>Nom complet:</b> dual specificity phosphatase 22	
<b>Isotype:</b> IgG	<b>MW calculé:</b> 184 aa, 21 kDa	
	<b>MW observés:</b> 21 kDa	

## Applications

<b>Applications testées:</b> IHC, WB, ELISA	<b>Contrôles positifs:</b> WB : cellules HEK-293, IHC : tissu de cancer du poumon humain,
<b>Spécificité de l'espèce:</b> Humain	

**Remarque-IHC: il est suggéré de démasquer l'antigène avec un tampon de TE buffer pH 9.0; (\*) À défaut, le démasquage de l'antigène peut être effectué avec un tampon citrate pH 6,0.**

## Informations générales

### Stockage

**Stockage:**  
Stocker à -20 °C.  
**Tampon de stockage:**  
PBS avec azoture de sodium à 0,02 % et glycérol à 50 % pH 7,3  
L'aliquotage n'est pas nécessaire pour le stockage à -20C

**\*\*\* Les 20ul contiennent 0,1% de BSA.**

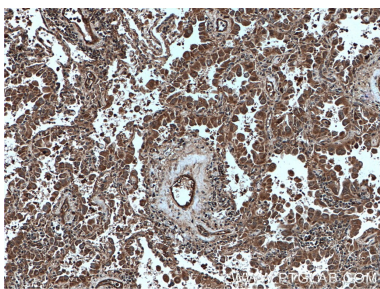
For technical support and original validation data for this product please contact:

T: 1 (888) 4PTGLAB (1-888-478-4522) (toll free in USA), or 1(312) 455-8498 (outside USA)

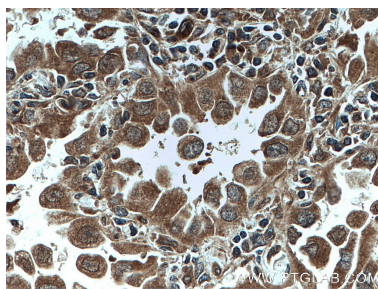
E: [proteintech@ptglab.com](mailto:proteintech@ptglab.com)  
W: [ptglab.com](http://ptglab.com)

This product is exclusively available under Proteintech Group brand and is not available to purchase from any other manufacturer.

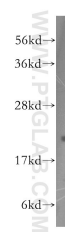
## Données de validation sélectionnées



Immunohistochemical analysis of paraffin-embedded human lung cancer tissue slide using 51005-2-AP (DUSP22 antibody) at dilution of 1:100 (under 10x lens. Heat mediated antigen retrieval with Tris-EDTA buffer (pH 9.0)).



Immunohistochemical analysis of paraffin-embedded human lung cancer tissue slide using 51005-2-AP (DUSP22 antibody) at dilution of 1:100 (under 40x lens. Heat mediated antigen retrieval with Tris-EDTA buffer (pH 9.0)).



HEK-293 cells were subjected to SDS PAGE followed by western blot with 51005-2-AP (DUSP22 antibody) at dilution of 1:400 incubated at room temperature for 1.5 hours.