

À des fins de recherche uniquement

Anticorps Polyclonal de lapin anti-PTRH2



Numéro de catalogue: 51006-2-AP

Informations de base

Numéro de catalogue: 51006-2-AP	Numéro d'acquisition GenBank: BC006807	Méthode de purification: Purification par affinité contre l'antigène
Taille: 150ul , Concentration: 500 µg/ml by Nanodrop and 300 µg/ml by Bradford method using BSA as the standard;	Identification du gène (NCBI): 51651	Dilutions recommandées: WB 1:500-1:3000 IHC 1:50-1:500 IF 1:20-1:200
Hôte: Lapin	Nom complet: peptidyl-tRNA hydrolase 2	
Isotype: IgG	MW calculé: 19 kDa	
Immunogen Catalog Number: AG0839	MW observés: 19 kDa	

Applications

Applications testées:

IF, IHC, WB, ELISA

Spécificité de l'espèce:

Humain, rat, souris

Remarque-IHC: il est suggéré de démasquer l'antigène avec un tampon de TE buffer pH 9.0; (*) À défaut, le démasquage de l'antigène peut être effectué avec un tampon citrate pH 6,0.

Contrôles positifs:

WB : cellules HepG2, cellules HEK-293, cellules Jurkat, cellules MCF-7, cellules Raji

IHC : tissu de cancer de la prostate humain,

IF : cellules HEK-293,

Informations générales

Stockage

Stockage:

Stocker à -20 °C.

Tampon de stockage:

PBS avec azoture de sodium à 0,02 % et glycérol à 50 % pH 7,3

L'aliquotage n'est pas nécessaire pour le stockage à -20C

*** Les 20ul contiennent 0,1% de BSA.

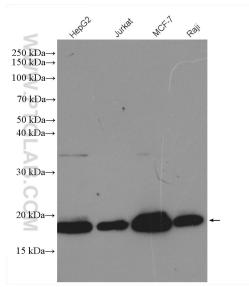
For technical support and original validation data for this product please contact:

T: 1 (888) 4PTGLAB (1-888-478-4522) (toll free in USA), or 1(312) 455-8498 (outside USA)

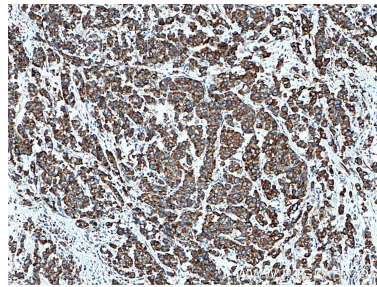
E: proteintech@ptglab.com
W: ptglab.com

This product is exclusively available under Proteintech Group brand and is not available to purchase from any other manufacturer.

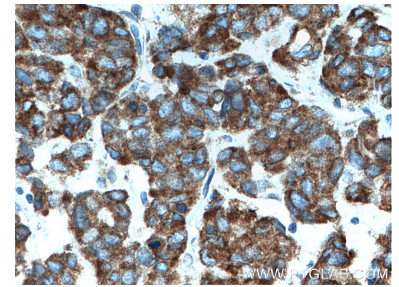
Données de validation sélectionnées



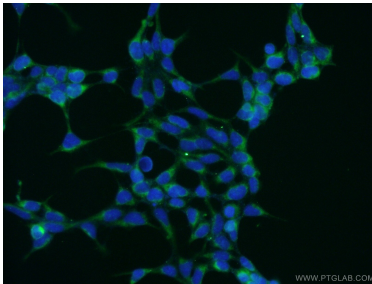
Various lysates were subjected to SDS PAGE followed by western blot with 51006-2-AP (PTRH2 antibody) at dilution of 1:1500 incubated at 4 degree celsius over night.



Immunohistochemical analysis of paraffin-embedded human prostate cancer tissue slide using 51006-2-AP (PTRH2 antibody) at dilution of 1:200 (under 10x lens. Heat mediated antigen retrieval with Tris-EDTA buffer (pH 9.0).



Immunohistochemical analysis of paraffin-embedded human prostate cancer tissue slide using 51006-2-AP (PTRH2 antibody) at dilution of 1:200 (under 40x lens. Heat mediated antigen retrieval with Tris-EDTA buffer (pH 9.0).



Immunofluorescent analysis of HEK-293 cells using 51006-2-AP (PTRH2 antibody) at dilution of 1:50 and Alexa Fluor 488-conjugated AffiniPure Goat Anti-Rabbit IgG(H+L).