

À des fins de recherche uniquement

Anticorps Polyclonal de lapin anti- ABCB6



Numéro de catalogue: 51007-1-AP

4 Publications

Informations de base

Numéro de catalogue:

51007-1-AP

Taille:

150ul , Concentration: 200 µg/ml by Bradford method using BSA as the standard;

Hôte:

Lapin

Isotype:

IgG

Immunogen Catalog Number:

AG0461

Numéro d'acquisition GenBank:

BC000559

Identification du gène (NCBI):

10058

Nom complet:

ATP-binding cassette, sub-family B (MDR/TAP), member 6

MW calculé

94 kDa

MW observés:

80-84 kDa

Méthode de purification:

Purification par affinité contre l'antigène

Dilutions recommandées:

WB 1:500-1:2000

IF 1:20-1:200

Applications

Applications testées:

IF, WB, ELISA

Demandes citées:

IHC, WB

Spécificité de l'espèce:

Humain

Espèces citées:

Humain

Contrôles positifs:

WB : cellules HeLa, cellules U-251

IF : cellules MCF-7,

Informations générales

Publications notables

Autrice	Pubmed ID	Journal	Application
Bufu Tang	33115468	Cell Commun Signal	IHC
Zhang Caie C	23519333	J Invest Dermatol	WB,IHC
Takafumi Nakano	29856826	PLoS One	WB

Stockage

Stockage:

Stocker à -20 °C.

Tampon de stockage:

PBS avec azoture de sodium à 0,02 % et glycérol à 50 % pH 7,3

L'aliquotage n'est pas nécessaire pour le stockage à -20C

*** Les 20ul contiennent 0,1% de BSA.

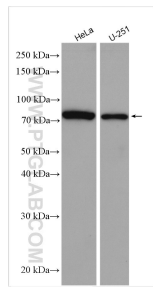
For technical support and original validation data for this product please contact:

T: 1 (888) 4PTGLAB (1-888-478-4522) (toll free in USA), or 1(312) 455-8498 (outside USA)

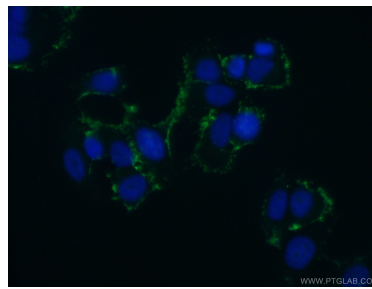
E: proteintech@ptglab.com
W: ptglab.com

This product is exclusively available under Proteintech Group brand and is not available to purchase from any other manufacturer.

Données de validation sélectionnées



Various lysates were subjected to SDS PAGE followed by western blot with 51007-1-AP (ABCB6 antibody) at dilution of 1:1000 incubated at room temperature for 1.5 hours.



Immunofluorescent analysis of MCF-7 cells using 51007-1-AP (ABCB6 antibody) at dilution of 1:50 and Alexa Fluor 488-conjugated AffiniPure Goat Anti-Rabbit IgG(H+L).