

À des fins de recherche uniquement

Anticorps Polyclonal de lapin anti-LYVE1



Numéro de catalogue: 51011-1-AP

7 Publications

Informations de base

Numéro de catalogue: 51011-1-AP	Numéro d'acquisition GenBank: BC026231	Méthode de purification: Purification par affinité contre l'antigène
Taille: 150ul , Concentration: 600 µg/ml by Nanodrop;	Identification du gène (NCBI): 10894	Dilutions recommandées: WB 1:500-1:1000
Hôte: Lapin	Nom complet: lymphatic vessel endothelial hyaluronan receptor 1	
Isotype: IgG	MW calculé: 322 aa, 35 kDa	
Immunogen Catalog Number: AG0570	MW observés: 60-70 kDa	

Applications

Applications testées: WB, ELISA	Contrôles positifs: WB : cellules HUVEC, cellules bEnd.3, tissu cérébral humain
Demandes citées: IF, IHC, WB	
Spécificité de l'espèce: Humain, souris	
Espèces citées: Humain, souris	

Informations générales

LYVE1 is a 322-amino acid type-I integral membrane glycoprotein primarily expressed on lymphatic endothelial cells. LYVE1 is a CD44 homologue. It acts as a receptor and binds to both soluble and immobilized hyaluronan. LYVE1 may function in lymphatic hyaluronan transport and have a role in tumor metastasis.

Publications notables

Autrice	Pubmed ID	Journal	Application
Xinying Guo	36429052	Cells	IHC
Xin Liang	29752441	Cell Death Dis	
Shi-Ran Yu	35615671	Front Physiol	IF

Stockage

Stockage:
Stocker à -20°C. Stable pendant un an après l'expédition.
Tampon de stockage:
PBS avec azoture de sodium à 0,02 % et glycérol à 50 % pH 7,3
L'aliquotage n'est pas nécessaire pour le stockage à -20C

*** Les 20ul contiennent 0,1% de BSA.

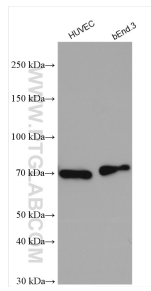
For technical support and original validation data for this product please contact:

T: 1 (888) 4PTGLAB (1-888-478-4522) (toll free in USA), or 1(312) 455-8498 (outside USA)

E: proteintech@ptglab.com
W: ptglab.com

This product is exclusively available under Proteintech Group brand and is not available to purchase from any other manufacturer.

Données de validation sélectionnées



Various lysates were subjected to SDS PAGE followed by western blot with 51011-1-AP (LYVE1 antibody) at dilution of 1:800 incubated at room temperature for 1.5 hours.