

À des fins de recherche uniquement

# Anticorps Polyclonal de lapin anti-SPTLC2



Numéro de catalogue: 51012-2-AP

Phare

13 Publications

## Informations de base

Numéro de catalogue:

51012-2-AP

Taille:

150ul, Concentration: 800 µg/ml by Nanodrop;

Hôte:

Lapin

Isotype:

IgG

Numéro d'acquisition GenBank:

BC005123

Identification du gène (NCBI):

9517

Nom complet:

serine palmitoyltransferase, long chain base subunit 2

MW calculé

63 kDa

MW observés:

55-65 kDa

Méthode de purification:

Purification par affinité contre l'antigène

Dilutions recommandées:

WB 1:1000-1:6000

IHC 1:50-1:500

## Applications

Applications testées:

IHC, WB, ELISA

Demandes citées:

FC, IF, IHC, WB

Spécificité de l'espèce:

Humain, souris

Espèces citées:

Humain, rat, souris

Contrôles positifs:

WB : cellules A549, cellules HEK-293, cellules HepG2, cellules HT-29, cellules NIH/3T3, tissu cérébral de souris

IHC : tissu de côlon humain,

**Remarque-IHC: il est suggéré de démasquer l'antigène avec un tampon de TE buffer pH 9,0; (\*) À défaut, le démasquage de l'antigène peut être effectué avec un tampon citrate pH 6,0.**

## Informations générales

### Publications notables

Autrice	Pubmed ID	Journal	Application
Pablo Ranea-Robles	34651140	Kidney360	WB
Christina D Camell	26438821	J Biol Chem	WB
Yi-Yu Qi	35391788	Drug Des Devel Ther	IF

## Stockage

Stockage:

Stocker à -20°C. Stable pendant un an après l'expédition.

Tampon de stockage:

PBS avec azoture de sodium à 0,02 % et glycérol à 50 % pH 7,3

L'aliquotage n'est pas nécessaire pour le stockage à -20C

\*\*\* Les 20ul contiennent 0,1% de BSA.

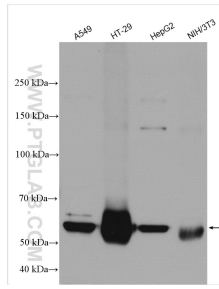
For technical support and original validation data for this product please contact:

T: 1 (888) 4PTGLAB (1-888-478-4522) (toll free in USA), or 1(312) 455-8498 (outside USA)

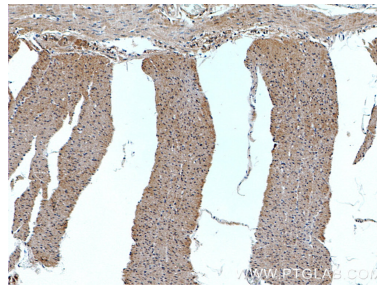
E: proteintech@ptglab.com  
W: ptglab.com

This product is exclusively available under Proteintech Group brand and is not available to purchase from any other manufacturer.

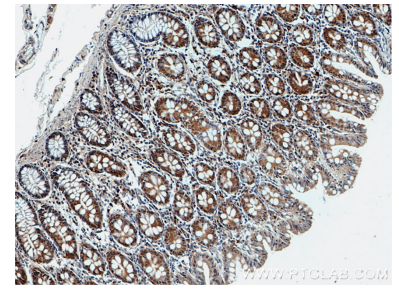
## Données de validation sélectionnées



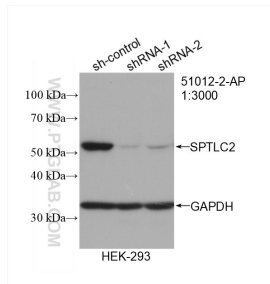
Various lysates were subjected to SDS PAGE followed by western blot with 51012-2-AP (SPTLC2 antibody) at dilution of 1:3000 incubated at room temperature for 1.5 hours.



Immunohistochemical analysis of paraffin-embedded human colon tissue slide using 51012-2-AP (SPTLC2 antibody) at dilution of 1:200 (under 10x lens).



Immunohistochemical analysis of paraffin-embedded human colon tissue slide using 51012-2-AP (SPTLC2 antibody) at dilution of 1:200 (under 0x lens).



WB result of SPTLC2 antibody (51012-2-AP; 1:3000; incubated at room temperature for 1.5 hours) with sh-Control and sh-SPTLC2 transfected HEK-293 cells.