

À des fins de recherche uniquement

Anticorps Polyclonal de lapin anti-GRHPR



Numéro de catalogue: 51013-2-AP

Informations de base

Numéro de catalogue: 51013-2-AP	Numéro d'acquisition GenBank: BC000605	Méthode de purification: Purification par affinité contre l'antigène
Taille: 150ul , Concentration: 350 µg/ml by Nanodrop and 167 µg/ml by Bradford method using BSA as the standard;	Identification du gène (NCBI): 9380	Dilutions recommandées: WB 1:500-1:1000 IHC 1:20-1:200
Hôte: Lapin	Nom complet: glyoxylate reductase/hydroxypyruvate reductase	
Isotype: IgG	MW calculé 328 aa, 36 kDa	
Immunogen Catalog Number: AG0484	MW observés: 36 kDa	

Applications

Applications testées:

IHC, WB, ELISA

Spécificité de l'espèce:

Humain, souris

Remarque-IHC: il est suggéré de démasquer l'antigène avec un tampon de TE buffer pH 9.0; (*) À défaut, 'le démasquage de l'antigène peut être 'effectué avec un tampon citrate pH 6,0.

Contrôles positifs:

WB : tissu hépatique de souris, cellules L02, cellules MCF-7, tissu hépatique humain

IHC : tissu hépatique humain, tissu de tumeur ovarienne humain

Informations générales

GRHPR (Glyoxylate reductase/hydroxypyruvate reductase) is also named as GLXR and belongs to the D-isomer specific 2-hydroxyacid dehydrogenase family. The GRHPR gene encodes a predicted 328-amino acid protein with a calculated molecular mass of 35.5 kD. It has glyoxylate reductase (GR), hydroxypyruvate reductase (HPR) and D-glycerate dehydrogenase (DGDH) activities (PMID:16597637). Defects in GRHPR are the cause of hyperoxaluria primary type 2 (HP2) (PMID: 10484776). It can exist as a homodimer (PMID:16756993).

Stockage

Stockage:

Stocker à -20 °C.

Tampon de stockage:

PBS avec azoture de sodium à 0,02 % et glycérol à 50 % pH 7,3

L'aliquotage n'est pas nécessaire pour le stockage à -20C

*** Les 20ul contiennent 0,1% de BSA.

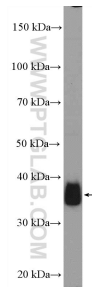
For technical support and original validation data for this product please contact:

T: 1 (888) 4PTGLAB (1-888-478-4522) (toll free in USA), or 1(312) 455-8498 (outside USA)

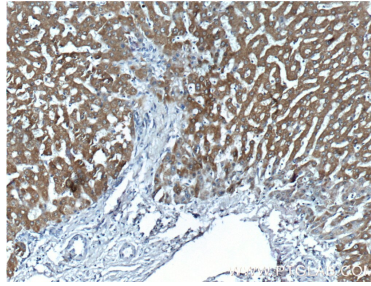
E: proteintech@ptglab.com
W: ptglab.com

This product is exclusively available under Proteintech Group brand and is not available to purchase from any other manufacturer.

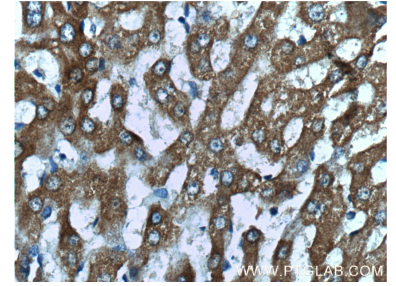
Données de validation sélectionnées



mouse liver tissue were subjected to SDS PAGE followed by western blot with 51013-2-AP (GRHPR Antibody) at dilution of 1:600 incubated at room temperature for 1.5 hours.



Immunohistochemical analysis of paraffin-embedded human liver tissue slide using 51013-2-AP (GRHPR Antibody) at dilution of 1:200 (under 10x lens).



Immunohistochemical analysis of paraffin-embedded human liver tissue slide using 51013-2-AP (GRHPR Antibody) at dilution of 1:200 (under 40x lens).