

À des fins de recherche uniquement

Anticorps Polyclonal de lapin anti-Evi2a



Numéro de catalogue: 51014-2-AP

Informations de base

Numéro de catalogue:
51014-2-AP

Taille:
150ul, Concentration: 250 µg/ml by
Nanodrop and 250 µg/ml by Bradford
method using BSA as the standard;

Hôte:
Lapin

Isotype:
IgG

Immunogen Catalog Number:
AG0478

Numéro d'acquisition GenBank:
BC038124

Identification du gène (NCBI):
14017

Nom complet:
ecotropic viral integration site 2a

MW calculé
24 kDa

MW observés:
26 kDa

Méthode de purification:
Purification par affinité contre
l'antigène

Dilutions recommandées:
WB 1:500-1:2000

Applications

Applications testées:
WB, ELISA

Spécificité de l'espèce:
souris

Contrôles positifs:

WB : tissu hépatique de souris,

Informations générales

Stockage

Stockage:

Stocker à -20 °C.

Tampon de stockage:

PBS avec azoture de sodium à 0,02 % et glycérol à 50 % pH 7,3

L'aliquotage n'est pas nécessaire pour le stockage à -20C

*** Les 20ul contiennent 0,1% de BSA.

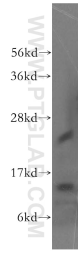
For technical support and original validation data for this product please contact:

T: 1 (888) 4PTGLAB (1-888-478-4522) (toll free
in USA), or 1(312) 455-8498 (outside USA)

E: proteintech@ptglab.com
W: ptglab.com

This product is exclusively available under Proteintech Group brand and is not available to purchase from any other manufacturer.

Données de validation sélectionnées



mouse liver tissue were subjected to SDS PAGE followed by western blot with 51014-2-AP (Evi2a antibody) at dilution of 1:300 incubated at room temperature for 1.5 hours.