

À des fins de recherche uniquement

Anticorps Polyclonal de lapin anti-Fhl1



Numéro de catalogue: 51015-1-AP

Informations de base

Numéro de catalogue: 51015-1-AP	Numéro d'acquisition GenBank: BC031120	Méthode de purification: Purification par affinité contre l'antigène
Taille: 150ul, Concentration: 240 µg/ml by Nanodrop and 147 µg/ml by Bradford method using BSA as the standard;	Identification du gène (NCBI): 14199	Dilutions recommandées: WB 1:500-1:2000 IHC 1:20-1:200
Hôte: Lapin	Nom complet: four and a half LIM domains 1	
Isotype: IgG	MW calculé: 32 kDa	
	MW observés: 32 kDa	

Applications

Applications testées: IHC, WB, ELISA	Contrôles positifs: WB : tissu cardiaque humain, IHC : tissu de tumeur ovarienne humain,
Spécificité de l'espèce: Humain, souris	

Remarque-IHC: il est suggéré de démasquer l'antigène avec un tampon de TE buffer pH 9,0; (*) À défaut, le démasquage de l'antigène peut être effectué avec un tampon citrate pH 6,0.

Informations générales

Stockage

Stockage:
Stocker à -20 °C.
Tampon de stockage:
PBS avec azoture de sodium à 0,02 % et glycérol à 50 % pH 7,3
L'aliquotage n'est pas nécessaire pour le stockage à -20C

*** Les 20ul contiennent 0,1% de BSA.

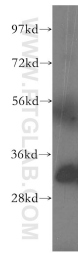
For technical support and original validation data for this product please contact:

T: 1 (888) 4PTGLAB (1-888-478-4522) (toll free in USA), or 1(312) 455-8498 (outside USA)

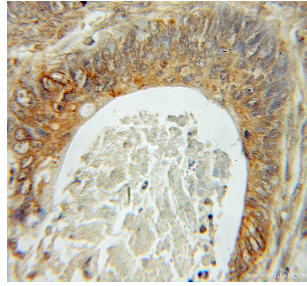
E: proteintech@ptglab.com
W: ptglab.com

This product is exclusively available under Proteintech Group brand and is not available to purchase from any other manufacturer.

Données de validation sélectionnées



human heart tissue were subjected to SDS PAGE followed by western blot with 51015-1-AP (Fhl1 antibody) at dilution of 1:300 incubated at room temperature for 1.5 hours.



Immunohistochemical analysis of paraffin-embedded human ovary tumor using 51015-1-AP (Fhl1 antibody) at dilution of 1:50 (under 10x lens).