

À des fins de recherche uniquement

Anticorps Polyclonal de lapin anti-TOM1L1



Numéro de catalogue: 51017-1-AP

1 Publications

Informations de base

Numéro de catalogue:

51017-1-AP

Numéro d'acquisition GenBank:

BC029396

Méthode de purification:

Purification par affinité contre l'antigène

Taille:

150ul, Concentration: 133 µg/ml by Nanodrop and 133 µg/ml by Bradford method using BSA as the standard;

Identification du gène (NCBI):

10040

Dilutions recommandées:

WB 1:500-1:2000
IHC 1:20-1:200

Hôte:

Lapin

MW calculé

346 aa, 39 kDa

Isotype:

IgG

MW observés:

53 kDa

Immunogen Catalog Number:

AG0502

Applications

Applications testées:

IHC, WB, ELISA

Contrôles positifs:

WB : cellules HeLa,

Demandes citées:

IP, WB

IHC : tissu de cancer de la prostate humain,

Spécificité de l'espèce:

Humain

Espèces citées:

Humain

Remarque-IHC: il est suggéré de démasquer l'antigène avec un tampon de TE buffer pH 9,0; (*) À défaut, le démasquage de l'antigène peut être effectué avec un tampon citrate pH 6,0.

Informations générales

Publications notables

Autrice	Pubmed ID	Journal	Application
Henriette U Balinda	35307409	Exp Cell Res	WB,IP

Stockage

Stockage:

Stocker à -20 °C.

Tampon de stockage:

PBS avec azoture de sodium à 0,02 % et glycérol à 50 % pH 7,3

L'aliquotage n'est pas nécessaire pour le stockage à -20C

*** Les 20ul contiennent 0,1% de BSA.

For technical support and original validation data for this product please contact:

T: 1 (888) 4PTGLAB (1-888-478-4522) (toll free in USA), or 1(312) 455-8498 (outside USA)

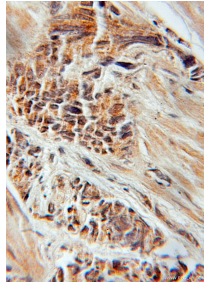
E: proteintech@ptglab.com
W: ptglab.com

This product is exclusively available under Proteintech Group brand and is not available to purchase from any other manufacturer.

Données de validation sélectionnées



HeLa cells were subjected to SDS PAGE followed by western blot with 51017-1-AP (TOM1L1 antibody) at dilution of 1:500 incubated at room temperature for 1.5 hours.



Immunohistochemical analysis of paraffin-embedded human prostate cancer using 51017-1-AP (TOM1L1 antibody) at dilution of 1:50 (under 10x lens).