

À des fins de recherche uniquement

Anticorps Polyclonal de lapin anti-Mecr



Numéro de catalogue: 51025-2-Ig

Phare

2 Publications

Informations de base

Numéro de catalogue:

51025-2-Ig

Taille:

150µL, Concentration: 500 µg/ml by Nanodrop;

Hôte:

Lapin

Isotype:

IgG

Numéro d'acquisition GenBank:

BC003864

Identification du gène (NCBI):

26922

Nom complet:

mitochondrial trans-2-enoyl-CoA reductase

MW calculé

40 kDa

MW observés:

65 kDa

Méthode de purification:

Purification par protéine A

Dilutions recommandées:

WB 1:500-1:2000

IHC 1:200-1:800

Applications

Applications testées:

IHC, WB, ELISA

Demandes citées:

WB

Spécificité de l'espèce:

souris

Espèces citées:

souris

Remarque-IHC: il est suggéré de démasquer l'antigène avec un tampon de TE buffer pH 9,0; (*) À défaut, le démasquage de l'antigène peut être effectué avec un tampon citrate pH 6,0.

Contrôles positifs:

WB : tissu de muscle squelettique de souris, tissu cardiaque de souris

IHC : tissu de muscle squelettique de souris,

Informations générales

Publications notables

Autrice	Pubmed ID	Journal	Application
Antonina N Shvetsova	28531964	Redox Biol	WB
Parl Angelika A	24161390	Biochem Biophys Res Commun	WB

Stockage

Stockage:

Stocker à -20°C. Stable pendant un an après l'expédition.

Tampon de stockage:

PBS avec azoture de sodium à 0,02 % et glycérol à 50 % pH 7,3

L'aliquotage n'est pas nécessaire pour le stockage à -20C

*** Les 20ul contiennent 0,1% de BSA.

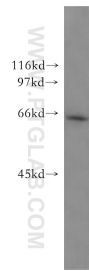
For technical support and original validation data for this product please contact:

T: 1 (888) 4PTGLAB (1-888-478-4522) (toll free in USA), or 1(312) 455-8498 (outside USA)

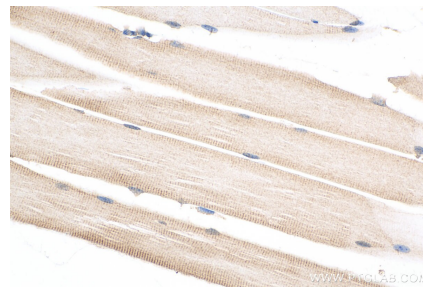
E: proteintech@ptglab.com
W: ptglab.com

This product is exclusively available under Proteintech Group brand and is not available to purchase from any other manufacturer.

Données de validation sélectionnées



mouse skeletal muscle tissue were subjected to SDS PAGE followed by western blot with 51025-2-Ig (Mecr antibody) at dilution of 1:1000 incubated at room temperature for 1.5 hours.



Immunohistochemical analysis of paraffin-embedded mouse skeletal muscle tissue slide using 51025-2-Ig (Mecr antibody) at dilution of 1:400 (under 40x lens). Heat mediated antigen retrieval with Tris-EDTA buffer (pH 9.0).