

À des fins de recherche uniquement

# Anticorps Polyclonal de lapin anti-ELL



Numéro de catalogue: 51044-1-AP

Phare

5 Publications

## Informations de base

Numéro de catalogue:

51044-1-AP

Taille:

150ul, Concentration: 800 µg/ml by Nanodrop and 500 µg/ml by Bradford method using BSA as the standard;

Hôte:

Lapin

Isotype:

IgG

Immunogen Catalog Number:

AG0617

Numéro d'acquisition GenBank:

BC049195

Identification du gène (NCBI):

8178

Nom complet:

elongation factor RNA polymerase II

MW calculé

500 aa, 68 kDa

MW observés:

68-80 kDa

Méthode de purification:

Purification par affinité contre l'antigène

Dilutions recommandées:

WB 1:500-1:1000

IHC 1:20-1:200

## Applications

Applications testées:

IHC, WB, ELISA

Demandes citées:

CoIP, WB

Spécificité de l'espèce:

Humain, souris

Espèces citées:

Humain, souris

**Remarque-IHC: il est suggéré de démasquer l'antigène avec un tampon de TE buffer pH 9,0; (\*) A défaut, le démasquage de l'antigène peut être effectué avec un tampon citrate pH 6,0.**

Contrôles positifs:

WB : cellules HeLa, cellules HEK-293, cellules HL-60, tissu testiculaire de souris

IHC : tissu de tumeur ovarienne humain,

## Informations générales

ELL is an elongation factor that increase the catalytic rate of RNA polymerase II transcription via suppressing transient pausing by the polymerase at multiple sites along the DNA. Also it's the second elongation factor to be involved in oncogenesis which is a transcription factor regulated by the product of the von Hippel-Lindau tumor suppressor. There are two transcripts variants in mRNA level, one is 4.4kb transcript and the other is 2.8kb transcript.

## Publications notables

Autrice	Pubmed ID	Journal	Application
Chia-Yu Chung	30353006	Nat Commun	WB, CoIP
Yu Chen	27009366	Nat Commun	WB
Hao Wang	29459712	Oncogene	WB

## Stockage

Stockage:

Stocker à -20 °C.

Tampon de stockage:

PBS avec azoture de sodium à 0,02 % et glycérol à 50 % pH 7,3

L'aliquotage n'est pas nécessaire pour le stockage à -20C

**\*\*\* Les 20ul contiennent 0,1% de BSA.**

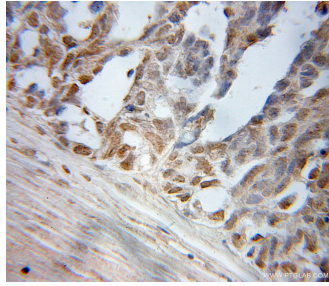
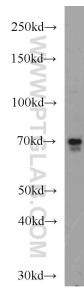
For technical support and original validation data for this product please contact:

T: 1 (888) 4PTGLAB (1-888-478-4522) (toll free in USA), or 1(312) 455-8498 (outside USA)

E: proteintech@ptglab.com  
W: ptglab.com

This product is exclusively available under Proteintech Group brand and is not available to purchase from any other manufacturer.

## Données de validation sélectionnées



HeLa cells were subjected to SDS PAGE followed by western blot with 51044-1-AP (ELL antibody) at dilution of 1:1000 incubated at room temperature for 1.5 hours.

Immunohistochemical analysis of paraffin-embedded human ovary tumor using 51044-1-AP (ELL antibody) at dilution of 1:50 (under 10x lens).