

À des fins de recherche uniquement

Anticorps Polyclonal de lapin anti-Cd2ap



Numéro de catalogue: 51046-1-AP

Phare

4 Publications

Informations de base

Numéro de catalogue:
51046-1-AP

Taille:
150ul, Concentration: 900 µg/ml by Nanodrop and 400 µg/ml by Bradford method using BSA as the standard;

Hôte:
Lapin

Isotype:
IgG

Immunogen Catalog Number:
AG0622

Numéro d'acquisition GenBank:
BC157901

Identification du gène (NCBI):
12488

Nom complet:
CD2-associated protein

MW calculé
637 aa, 70 kDa

MW observés:
71 kDa

Méthode de purification:
Purification par affinité contre l'antigène

Dilutions recommandées:
WB 1:5000-1:20000
IP 0.5-4.0 ug for IP and 1:1000-1:4000 for WB
IF 1:50-1:500

Applications

Applications testées:
IF, IP, WB, ELISA

Demandes citées:
IF, WB

Spécificité de l'espèce:
Humain, souris

Espèces citées:
Humain, souris

Contrôles positifs:

WB : tissu rénal de souris, cellules A431, cellules HeLa, cellules Jurkat, tissu cérébral de souris, tissu testiculaire de souris

IP : tissu cérébral de souris, cellules HeLa

IF : cellules HepG2, cellules A431

Informations générales

Publications notables

Autrice	Pubmed ID	Journal	Application
Xintong Zheng	33936277	Exp Ther Med	WB
Sei Yoshida	33591954	J Clin Invest	IF
Valentina Latina	37298634	Int J Mol Sci	WB

Stockage

Stockage:

Stocker à -20°C. Stable pendant un an après l'expédition.

Tampon de stockage:

PBS avec azoture de sodium à 0,02 % et glycérol à 50 % pH 7,3

L'aliquotage n'est pas nécessaire pour le stockage à -20C

*** Les 20ul contiennent 0,1% de BSA.

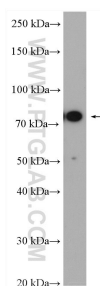
For technical support and original validation data for this product please contact:

T: 1 (888) 4PTGLAB (1-888-478-4522) (toll free in USA), or 1(312) 455-8498 (outside USA)

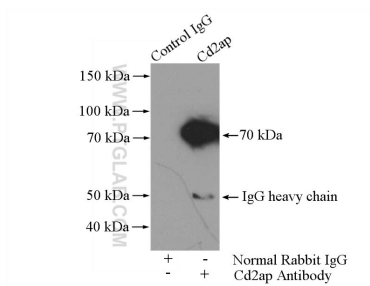
E: proteintech@ptglab.com
W: ptglab.com

This product is exclusively available under Proteintech Group brand and is not available to purchase from any other manufacturer.

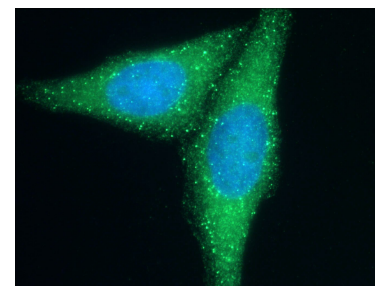
Données de validation sélectionnées



mouse kidney tissue were subjected to SDS PAGE followed by western blot with 51046-1-AP (Cd2ap antibody) at dilution of 1:20000 incubated at room temperature for 1.5 hours.



IP Result of anti-Cd2ap (IP:51046-1-AP, 4ug; Detection:51046-1-AP 1:2000) with mouse brain tissue lysate 2560ug.



Immunofluorescent analysis of (4% PFA) fixed HepG2 cells using 51046-1-AP (Cd2ap antibody) at dilution of 1:50 and Alexa Fluor 488-conjugated AffiniPure Goat Anti-Rabbit IgG(H+L).